



Associations : quels sont vos besoins d'accompagnement ?

N°1100510 – Mai 2011

Avec le soutien de



2, rue de Choiseul • CS 70215 • 75086 Paris Cedex 02
Tél. : (33) 01 44 94 59 10 • Fax : (33) 01 44 94 40 01

www.csa.eu

SA au capital de 1 571 600 € • Siren 308 293 430 • RCS Paris : 308 293 430 • APE 741 E
TVA intracommunautaire FR 46 308 293 430



Consultation CPCA / AVISE réalisée par Internet auprès d'associations.

2516 associations ont répondu du 4 mars au 6 avril 2011.

Caractéristiques de l'échantillon des répondants :

- la variété des secteurs associatifs sont représentés
- l'ancienneté des associations est également bien réparti et conforme à la réalité du paysage associatif.

Seules distinctions par rapport à l'univers associatif :

- les structures répondantes sont plus souvent affiliées à une fédération ou un réseau que la moyenne (69% contre 50% pour l'ensemble des associations)
- les structures employeuses y sont surreprésentées (66%, contre 15,6%).

Ces caractéristiques sont liées aux modalités de diffusion de l'enquête en ligne, principalement via les fédérations et les DLA).

I. Des freins perçus dans le développement de l'activité

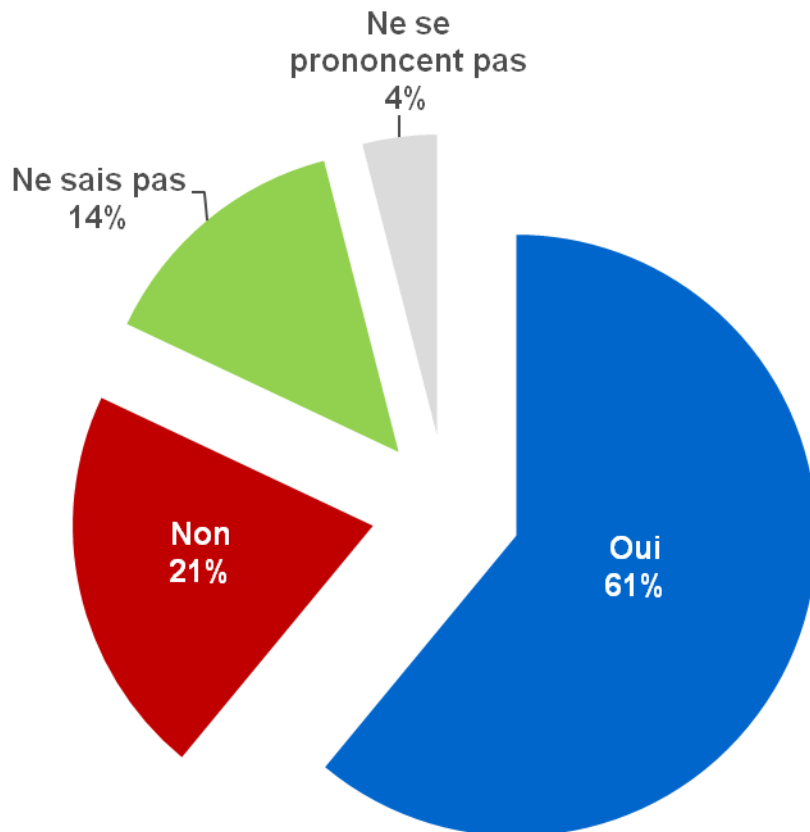
II. Les besoins d'accompagnement

III. Les acteurs de l'accompagnement

IV. Les démarches d'accompagnement effectuées

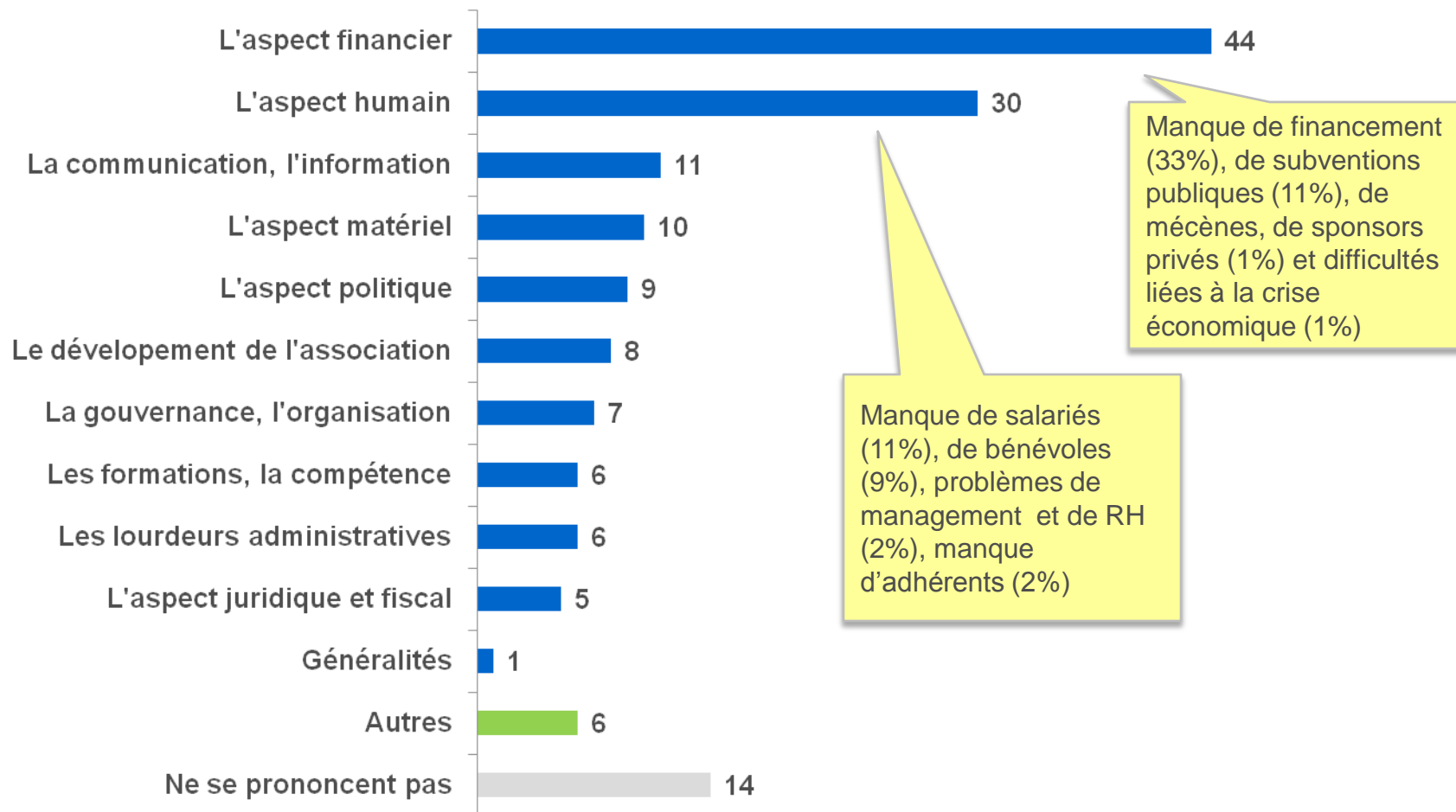
I. Des freins perçus dans le développement de l'activité

- Estimez-vous que des points de blocage freinent le développement actuel de votre structure ou la consolidation de vos activités ?



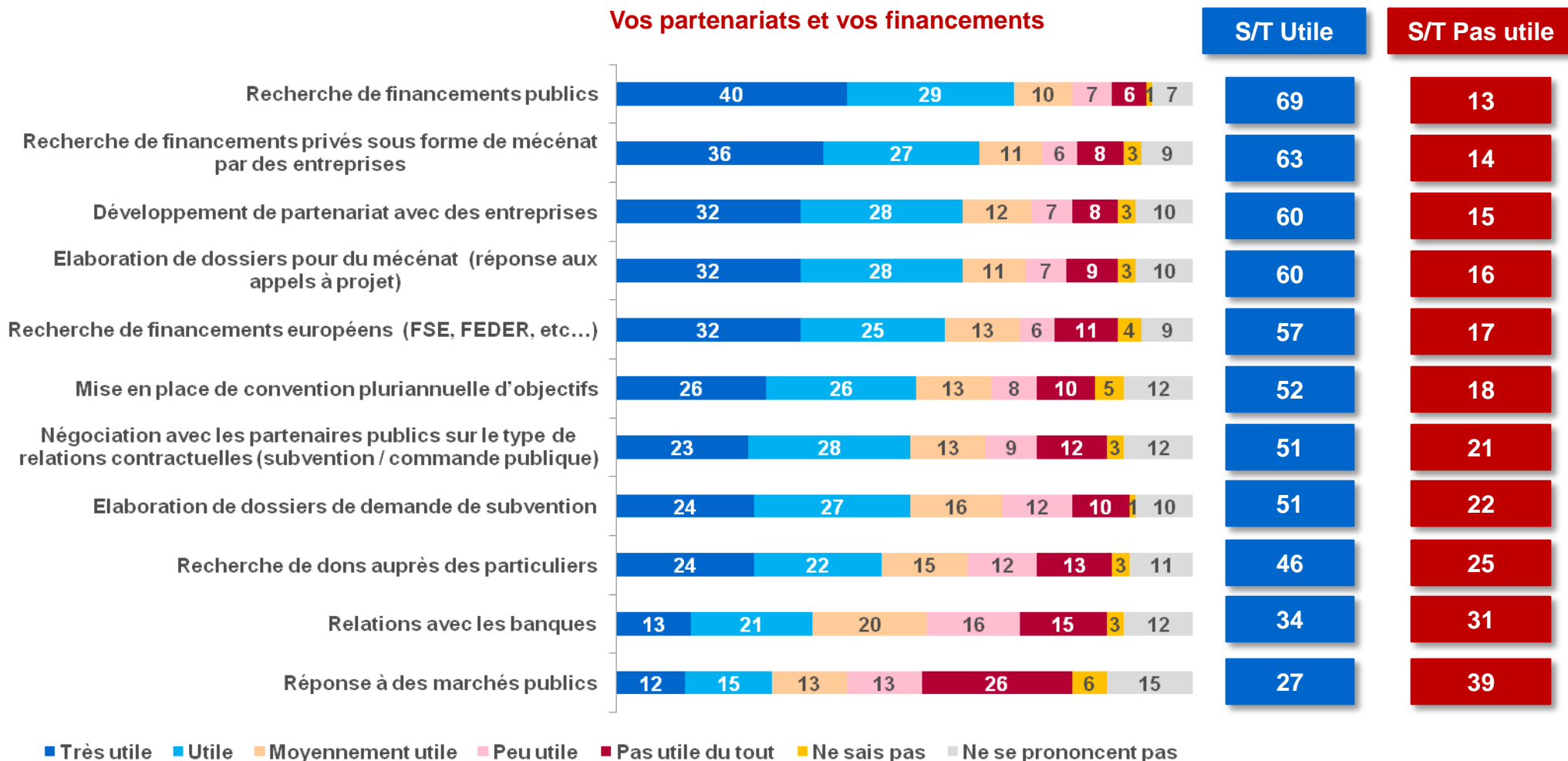
➤ Si oui, lesquels ?

(Question ouverte posée à 61% des répondants)



II. Les besoins d'accompagnement

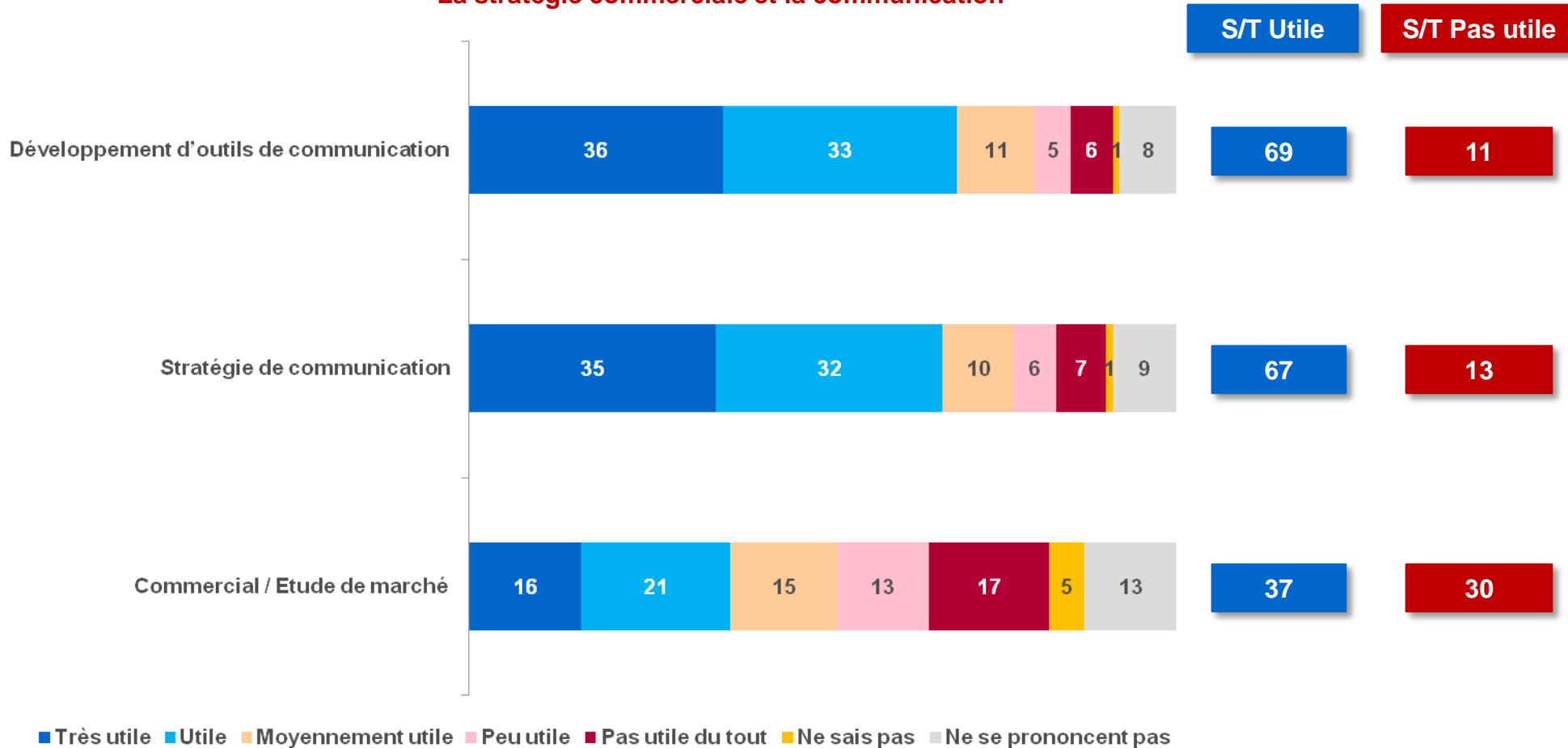
➔ Quelle serait l'utilité pour votre association d'un appui professionnel sous forme d'accompagnement pour chacune des thématiques suivantes ?



➔ Quelle serait l'utilité pour votre association d'un appui professionnel sous forme d'accompagnement pour chacune des thématiques suivantes ?

(Suite et fin de la question)

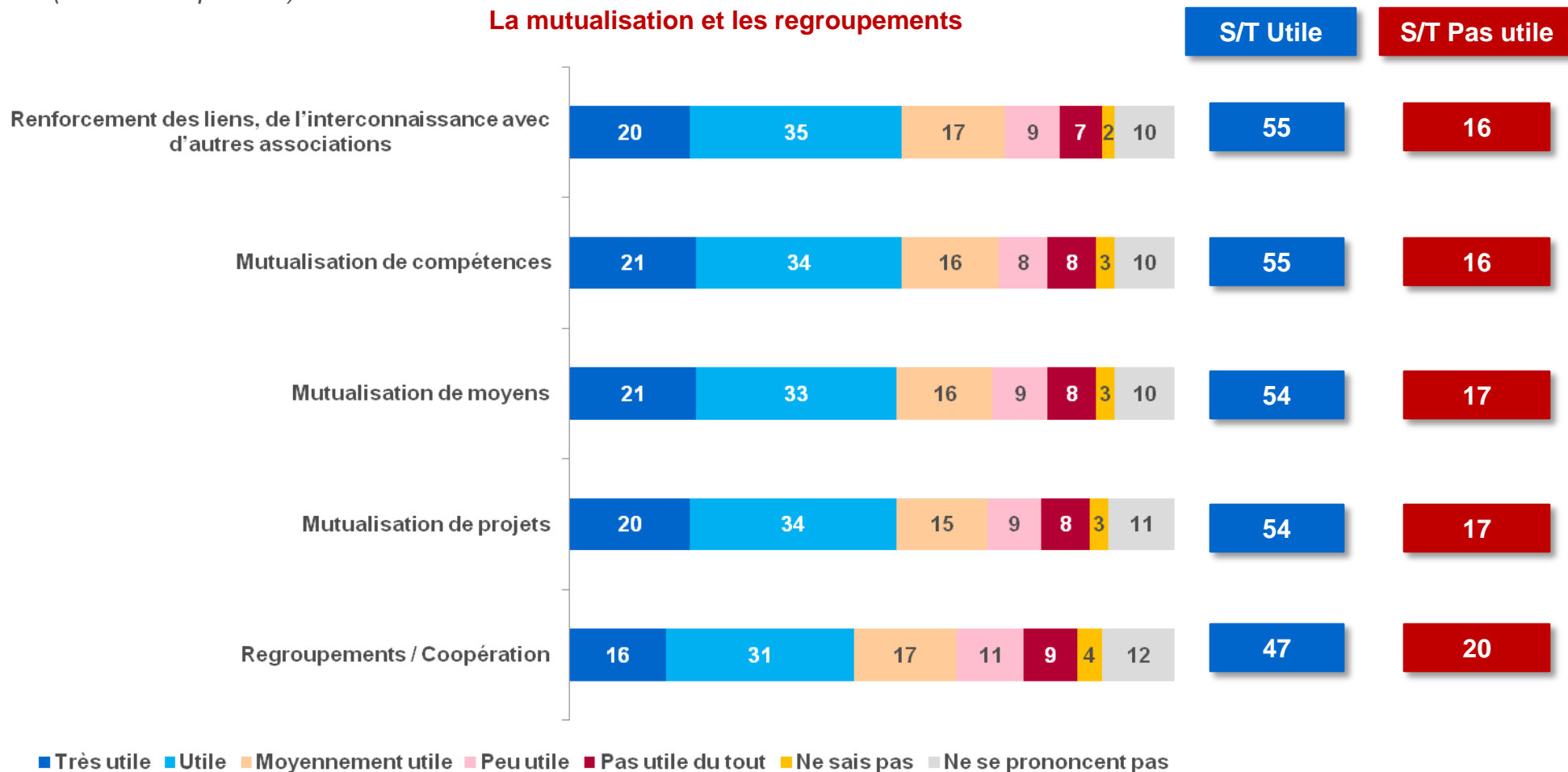
La stratégie commerciale et la communication



➔ Quelle serait l'utilité pour votre association d'un appui professionnel sous forme d'accompagnement pour chacune des thématiques suivantes ?

(Suite de la question)

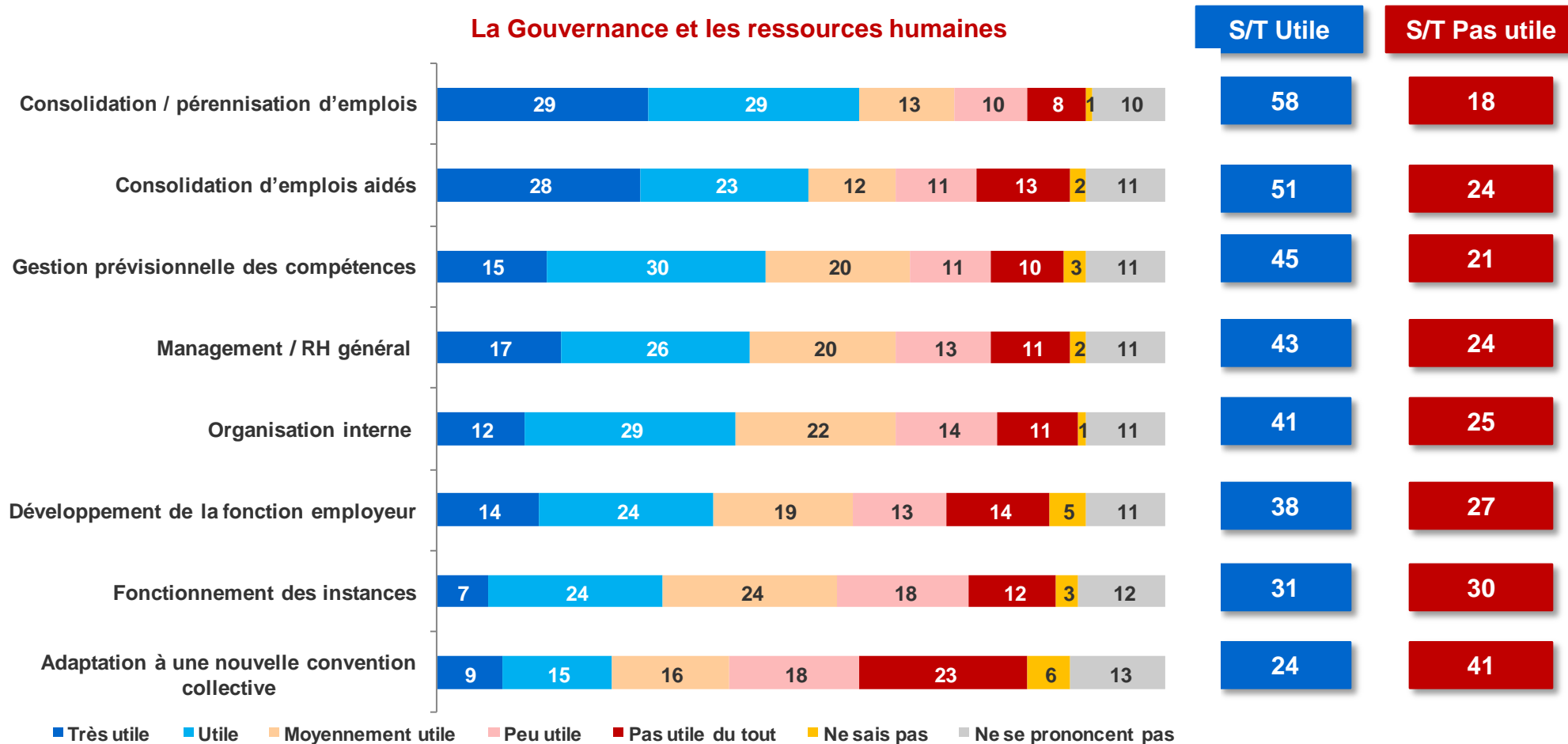
La mutualisation et les regroupements



➔ Quelle serait l'utilité pour votre association d'un appui professionnel sous forme d'accompagnement pour chacune des thématiques suivantes ?

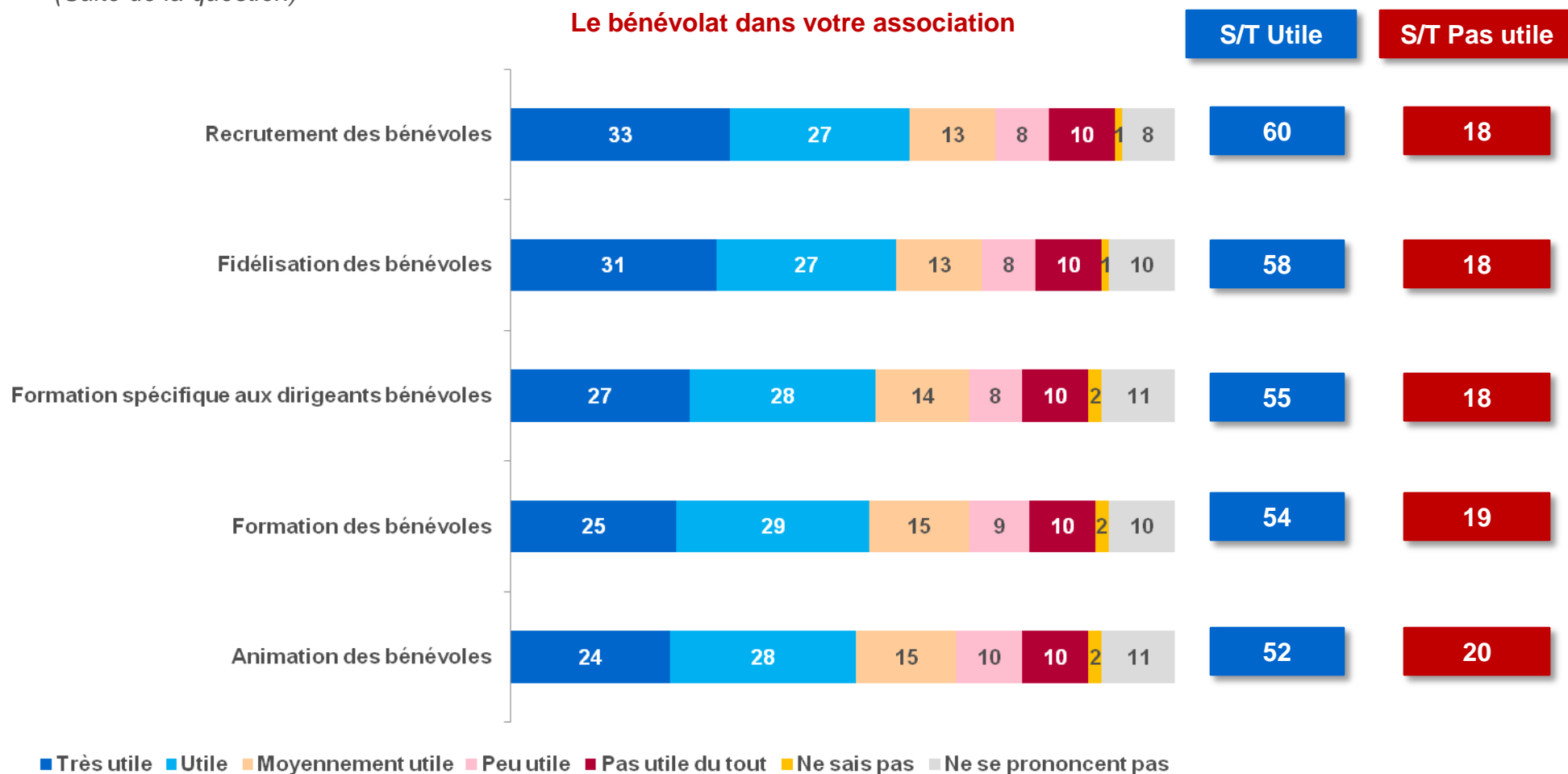
Question posée aux associations disposant de salariés soit 66% des répondants

La Gouvernance et les ressources humaines



➔ Quelle serait l'utilité pour votre association d'un appui professionnel sous forme d'accompagnement pour chacune des thématiques suivantes ?

(Suite de la question)

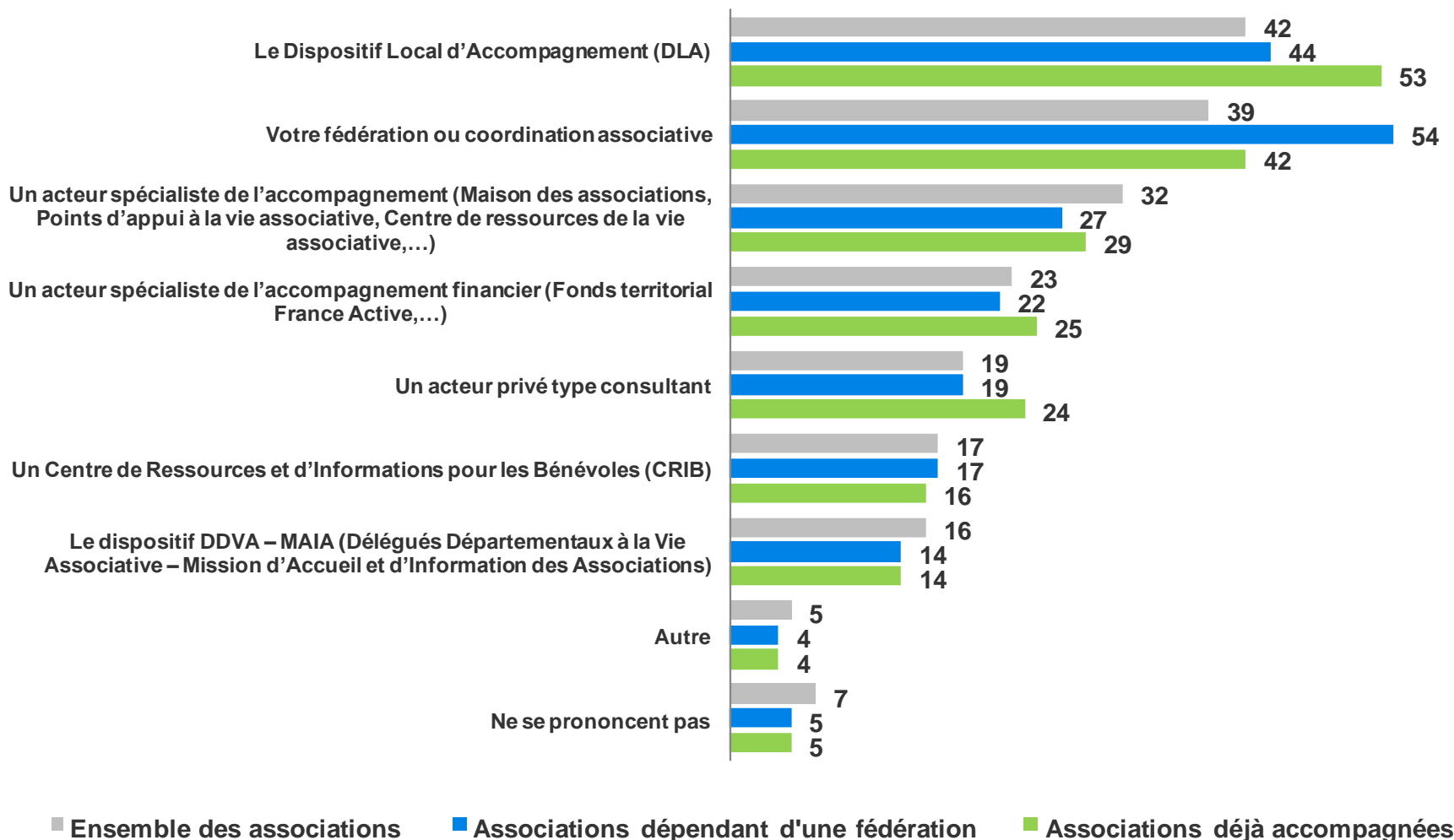


➔ Quelle serait l'utilité pour votre association d'un appui professionnel sous forme d'accompagnement pour chacune des thématiques suivantes ?



III. Les acteurs de l'accompagnement

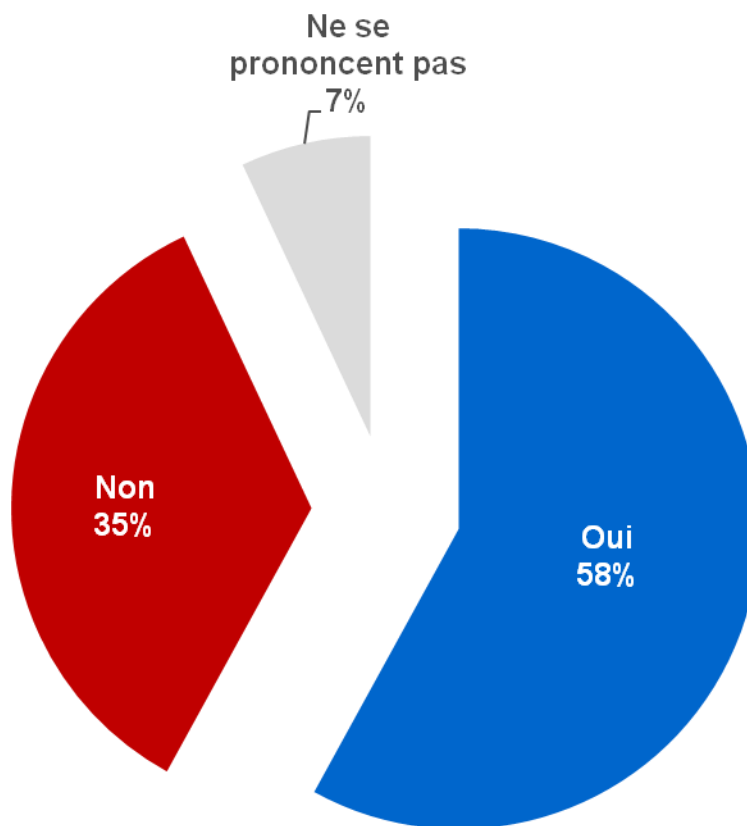
➤ Quel est l'acteur ou le dispositif que vous semble le plus pertinent pour vous accompagner et répondre à vos besoins ?



(1) Total supérieur à 100, les interviewés ayant pu donner plusieurs réponses.

IV. Les démarches d'accompagnement effectuées

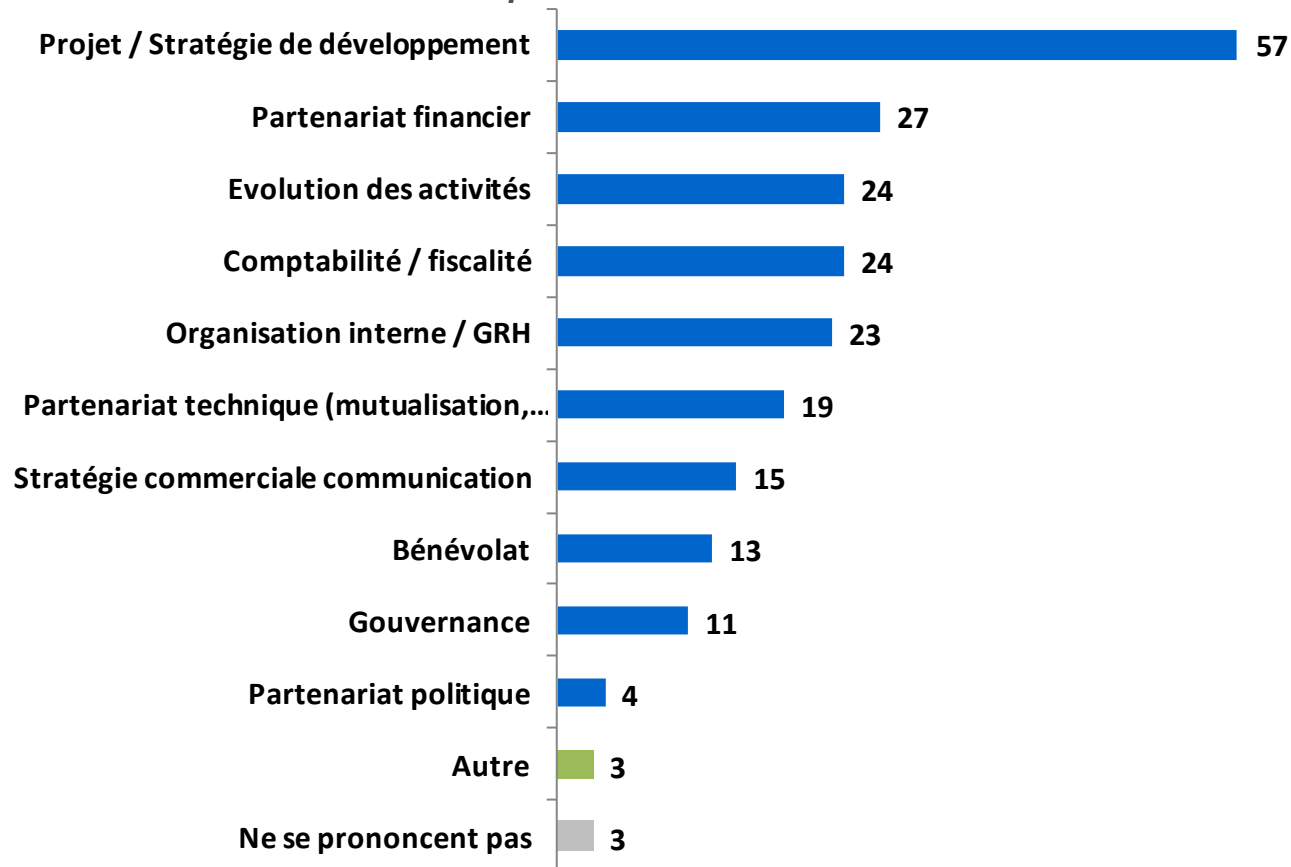
➤ Votre association a-t-elle déjà été accompagnée ?



➤ Sur quoi a porté cet accompagnement ?

(Réponses données à l'aide d'une liste)

Question posée à 58% de l'échantillon



(1) Total supérieur à 100, les interviewés ayant pu donner plusieurs réponses.