

Programme de déploiement de la Fabrique à initiatives en territoires fragiles

En tant qu'organisme intermédiaire du Fonds social européen (FSE) au niveau national, l'Avise a lancé en 2020 un programme national visant à renforcer l'intervention du dispositif Fabrique à initiatives dans les territoires ruraux et les quartiers prioritaires de la politique de la ville, afin de co-construire par l'innovation sociale des projets répondant aux enjeux locaux.

LES OBJECTIFS DU PROGRAMME

Par la mutualisation d'outils et d'ingénierie, ce programme permet de **faire émerger de nouveaux projets adaptés aux territoires fragiles** et de développer des activités et des entreprises de l'ESS, créatrices d'emplois et de lien social.

À travers ce programme, l'Avise soutient 11 structures porteuses du dispositif Fabrique à initiatives qui mettent leur ingénierie de projet au service de **57 quartiers prioritaires de la politique de la ville ou territoires ruraux**.

➤ www.fabriqueainitatives.org / www.avise.org

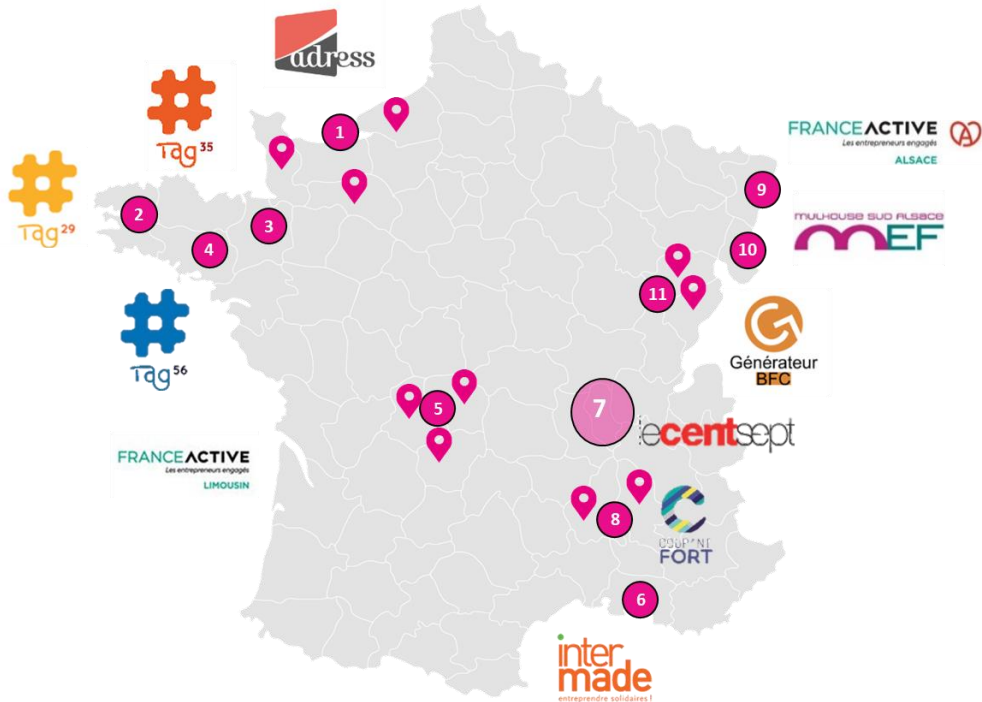
LA FABRIQUE A INITIATIVES

Créé en 2010 par l'Avise, le dispositif Fabrique à initiatives accompagne les acteurs d'un territoire dans la co-construction d'activités économiques d'utilité sociale. Il est porté en région par un réseau de structures de l'accompagnement.

Méthodologie

1. Détecter les besoins et les opportunités et qualifier des projets à impact par l'intelligence collective
2. Concevoir des activités innovantes et durables par l'étude d'opportunités en lien avec les acteurs locaux
3. Identifier un porteur de projet et l'accompagner vers le lancement de l'activité

CARTE DES LAUREATS ET DES TERRITOIRES D'ACTION DE L'EDITION 2021



1 - ADRESS, Normandie

Appel à projets FSE 2021
Présentation du projet

PORTEUR DE PROJET



Présentation

Créée en 2005, l'ADRESS est une association dont le but est d'accompagner la création et le développement d'entreprises sociales en Normandie. L'ADRESS porte le dispositif Fabrique à initiatives depuis 2010.

Missions

- Accompagnement des porteurs de projet, d'entreprises sociales, et de territoires et entreprises
- Animation d'une communauté d'entrepreneurs du changement et d'un réseau de partenaires
- Anticipation des leviers de développement de demain

Contact

Pierric Hourçourigaray, directeur
p.h@adress-normandie.org - 02.35.72.12.12
www.adress-normandie.org

CARACTERISTIQUES

- **Volume**
6 projets dans 9 territoires
- **Durée**
Mise en œuvre 2021
- **Financement**
Montant FSE et taux d'intervention maximum :
30 554€ / 50%
Coût total éligible de l'opération : 61 107€

TERRITOIRES ET PROJETS

1

Quartiers prioritaires de la politique de la ville du Havre et de son agglomération

Projet d'une **activité de déménagement social à destination des seniors** issus principalement des quartiers prioritaires de la politique de la ville, suite à un besoin relevé par le CCAS du Havre.

Partenaires : CCAS, Métropole, bailleurs sociaux, organismes de curatelle, Unité territoriale d'action sociale, EHPAD

2

Quartiers prioritaires de la politique de la ville d'Evreux et de son agglomération

Projet de création d'une **cuisine partagée à destination des porteurs de projets** détectés par Citéslab afin de favoriser l'insertion des personnes éloignées de l'emploi ou de l'activité.

Partenaires : Citéslab, communauté d'agglomération d'Evreux, Pôle emploi, SIAE, restaurateurs, producteurs locaux

3

Pays de Bray (Seine-Maritime)

Projet de **plateforme de mutualisation à destination des épiceries sociales** du Pays de Bray dont l'approvisionnement est impacté par le caractère rural du territoire.

Partenaires : 4 épiceries sociales, producteurs locaux, Civam, département de Seine-Maritime

- 4 Argentan (CC Argentan Intercom ; Orne)**
 Projet de **garage solidaire** à destination des personnes éloignées de l'emploi sur la commune d'Argentan.
Partenaires : ville d'Argentan, Mission locale, Pôle emploi, pôle de mobilité Mobyliis, département de la Manche
- 5 Carolles (CC de Granville, Terre et Mer ; Manche)**
 Projet de **maison des aidants** des territoires ruraux du sud Manche afin d'offrir une solution de répit.
Partenaires : CLIC, CCAS, EHPAD de Saint sur Mer, association France Alzheimer, association Vivre et vieillir dans son village
- 6 Zones rurales de la Manche : commune de Périers, agglomération du Cotentin et du Sud Manche – 2 à 4 villes labellisées « Petite ville de demain »**
 Projet d'appui à la conception de projets sur les thématiques de la ruralité, de la mobilité, du bien-vieillir et des circuits-courts auprès de 2 à 4 villes labellisées Petites villes de demain.

2 – TAg29, Finistère

Appel à projets FSE 2021
 Présentation du projet

PORTEUR DE PROJET



Présentation

Créé en 2016, TAg29 est un propulseur d'entrepreneuriat collectif dans le Finistère. TAg29 expérimente le dispositif Fabrique à initiatives depuis 2018.

Missions

- Idéateur : programme d'accompagnement aux premiers pas pour des porteurs d'idées
- Incubateur : programme d'accompagnement à la création d'activité pour les porteurs de projets
- Révélateur : démarche de création d'entreprise inversée (volet Fabrique à initiatives)

Contact

Sindy Quéré, chargée de mission révélateur
sindy.quere@tag29.bzh – 07.63.75.44.90
<https://tag.bzh/>

CARACTERISTIQUES

- **Partenaires impliqués**
 Conseil départemental, CPER, Ville de Brest – Contrat de ville, Région Bretagne, AG2R La Mondiale
- **Volume**
 9 projets sur 9 territoires
- **Durée**
 Mise en œuvre 2021
- **Financement**
 Montant FSE et taux d'intervention maximum : 52 588€ / 50%
 Coût total éligible de l'opération : 105 177€

TERRITOIRES ET PROJETS

1

Laz (CC Haute-Cornouaille)

Projet de création d'une **maison de santé alternative**, proposant des soins médicaux conventionnels et des thérapies alternatives ou bien-être.

2

Tréhou (CC du Pays de Landerneau-Daoulas)

Projet de création d'un **café épicerie coopératif** dans un centre-bourg démuné de commerce.

3

Le Juch (CC Douarnenez Communauté)

Projet de **café-restaurant lieu de convivialité** en lien avec les habitants, suite à une animation de territoire pour réhabiliter une vieille bâtisse vacante du centre-bourg.

4

Plougar (CC du Pays de Landivisiau)

Projet d'**éco-camping et de café/épicerie pour un tourisme durable et responsable**, vecteur d'une nouvelle attractivité locale.

5

Pays Centre Ouest Bretagne

Projet de **garage solidaire** pour favoriser la réparation à moindre coût et l'accompagnement à la mobilité.

6

Une ville labellisée « Petite ville de demain » du Finistère

Appui à l'émergence de projets d'utilité sociale à travers une dynamique collective, dans le cadre de la stratégie de revitalisation d'une commune labellisée Petite ville de demain.

7

Quartiers prioritaires de la politique de la ville de Brest Métropole

Développement des capacités endogènes des Quartiers Politique de la Ville (QPV) de Brest par l'émergence de projets socio-économiques par et pour les habitants de ces quartiers :

- Projet de **conciergerie apprenante** sur le **quartier de Pontanezen**.
- Projet de **tiers-lieu** pour l'inclusion, la convivialité et le réemploi sur le **quartier Recouvrance-Pontaniou**.
- Projet d'**animation territoriale autour des problématiques de mobilité des publics vulnérables** sur le **quartier de Kerangoff**.

3 – TAg35, Ille-et-Vilaine

Appel à projets FSE 2021
Présentation du projet

PORTEUR DE PROJET



Présentation

Créé en 2016, TAg35 est un propulseur d'entrepreneuriat collectif en Ille-et-Vilaine, qui accompagne l'émergence et la création d'entreprises de l'économie sociale et solidaire et d'innovation sociale. TAg35 porte le dispositif Fabrique à initiatives depuis 2017.

Missions

- Idéateur : programme d'accompagnement aux premiers pas pour des porteurs d'idées
- Incubateur : programme d'accompagnement à la création d'activité pour les porteurs de projets
- Révélateur : démarche de création d'entreprise inversée (labellisé Fabrique à initiatives)

Contact

Assia Aïch, directrice
assia.aich@TAg35.bzh - 02.99.26.34.60
<https://tag.bzh/>

CARACTERISTIQUES

- **Partenaires impliqués**
Département Ille-et-Vilaine, Rennes Métropole
- **Volume**
3 projets sur 3 territoires
- **Durée**
Mise en œuvre 2021
- **Financement**
Montant FSE et taux d'intervention maximum : 38 983€ / 50%
Coût total éligible de l'opération : 77 966€

TERRITOIRES ET PROJETS

1

Maxent (CC de Brocéliande)

Projet de **revitalisation de centre-bourg** à travers le développement d'un **commerce**.

2

Saint-Thurial (CC de Brocéliande)

Projet d'installation d'activités économiques et sociales au sein d'un **local disponible**.

3

Quartiers prioritaires de la politique de la ville de Rennes Métropole

- Projet de **centre alimentaire durable et intergénérationnel** sur le **quartier du Blossne** en s'inspirant du Santropol Roulant à Montréal.
- Projet d'**urbanisme transitoire** dans un ancien bureau de poste sur le **quartier de Maurepas** dans le cadre du NPNRU, suite à la sollicitation par Territoires, société d'économie mixte de Rennes Métropole. L'objectif est de développer un lieu hybride mêlant activités économiques et sociales, notamment pour l'expérimentation de projets d'artisanat et d'entrepreneuriat, et de préfigurer des activités d'artisanat qui intégreront des cellules suite à la Rénovation Urbaine.

4 – TAg56, Morbihan

Appel à projets FSE 2021
Présentation du projet

PORTEUR DE PROJET



Présentation

Créé en 2016, TAg56 est un propulseur d'entrepreneuriat collectif en Ille-et-Vilaine, qui accompagne l'émergence et la création d'entreprises de l'économie sociale et solidaire et d'innovation sociale. TAg56 expérimente le dispositif Fabrique à initiatives depuis 2018.

Missions

- Idéateur : programme d'accompagnement aux premiers pas pour des porteurs d'idées
- Incubateur : programme d'accompagnement à la création d'activité pour les porteurs de projets
- Révéléateur : démarche de création d'entreprise inversée (labellisé Fabrique à initiatives)

Contact

Agathe Royer, chargée de mission révéléateur
reveleateur@tag56.bzh - 06.38.93.99.94
<https://tag.bzh/>

CARACTERISTIQUES

- **Volume**
5 projets sur 5 territoires
- **Durée**
Mise en œuvre 2021
- **Financement**
Montant FSE et taux d'intervention maximum :
21 962€ / 50%
Coût total éligible de l'opération : 43 924€

TERRITOIRES ET PROJETS

1

Quartier prioritaire de la politique de la ville de Vannes

Travail collectif avec les habitants et les acteurs du quartier pour **qualifier les besoins et les réponses à développer** ; choix d'une solution et constitution d'un groupe de travail ; modélisation d'une activité ; transmission et accompagnement à un porteur de projet.

2

4 villes labellisées « Petite ville de demain »

L'objectif est de mobiliser l'ingénierie de la Fabrique à initiatives afin d'**appuyer la revitalisation de Petites villes de demain**, en détectant ou approfondissant des opportunités d'activités économiques d'utilité sociale en lien avec les acteurs locaux et les habitants.

5 – France Active Limousin

Appel à projets FSE 2021
Présentation du projet

PORTEUR DE PROJET



Présentation

Créé en 1986, France Active Limousin apporte des solutions d'accompagnement technique et financier aux porteurs de projets de l'ESS et aux personnes en précarité professionnelle qui souhaitent créer leur propre entreprise. France active Limousin expérimente le dispositif Fabrique à initiatives depuis 2018.

Missions

- Accompagnements financiers : conseil, mise en réseau, qualification économique, financement (garanties, prêts, apports en fonds propres) et suivi de projets
- Fabrique à initiatives : développement d'activités économiques d'utilité sociale à partir des besoins locaux

Contact

Véronique Faurie, chargée de mission Fabrique à initiatives
fai23@franceactive-limousin.org – 06.50.88.31.75
<https://franceactive.org/>

CARACTERISTIQUES

- **Partenaires impliqués**
Conseil régional Nouvelle-Aquitaine
- **Volume**
7 projets sur 6 territoires
- **Durée**
Mise en œuvre 2021
- **Financement**
Montant FSE et taux d'intervention maximum : 67 730€ / 47%
Coût total éligible de l'opération : 142 730€

TERRITOIRES ET PROJETS

Creuse et ses territoires ruraux

1

- Projet de **filière départementale de gestion des déchets du BTP** : association départementale, création de matériau-thèques, création d'une association d'accompagnement à l'auto-construction, etc.
- Etude pour définir un projet sur **l'organisation et les besoins humains des métiers de l'accompagnement (médico-social et aide à domicile)** pour l'ensemble du territoire de la Creuse.

Communauté de communes Creuse Sud-Ouest

2

Projet de création d'une **CAE - Coopérative d'Activité et d'Emploi**.

Territoires de Haute-Vienne et de Corrèze – QPV Limoges Métropole

3

Qualification de besoins et d'idées en vue d'identifier des activités économiques d'utilité sociale à développer.

Deux villes labellisées « Petite ville de demain »

6

Appui au développement de projets d'utilité sociale dans des villes en revitalisation labellisées Petites villes de demain.

6 – Inter-Made, Provence-Alpes-Côte d’Azur

Appel à projets FSE 2021
Présentation du projet

PORTEUR DE PROJET



Présentation

Créé en 2001, Inter-Made est un incubateur régional d’entreprises et de projets d’économie sociale et solidaire. Inter-Made porte le dispositif Fabrique à initiatives depuis 2011.

Missions

- Incubateur et couveuse : accompagnement des porteurs de projet d’entreprises sociales
- Formation : transfert d’expertise aux professionnels de l’accompagnement de projets ESS
- Fabrique à initiatives : plateforme d’open innovation pour relever les défis locaux

Contact

Cédric Hamon, directeur
chamon@inter-made.org – 04.91.50.66.16
<https://inter-made.org/>

CARACTERISTIQUES

- **Partenaires impliqués**
Métropole Aix Marseille Provence, La Poste, Centres sociaux
- **Volume**
3 projets sur 3 territoires
- **Durée**
Mise en œuvre 2021
- **Financement**
Montant FSE et taux d’intervention maximum : 45 484€ / 50%
Coût total éligible de l’opération : 90 967€

TERRITOIRES ET PROJETS

1

Quartier prioritaire de la politique de la ville Frais Vallon à Marseille

Projet d’émergence d’une **épicerie solidaire** pour répondre aux enjeux de précarité alimentaire accentués par la crise sanitaire.

Partenaire : service Politique de la ville de la Métropole Aix Marseille Provence

2

Quartier prioritaire de la politique de la ville Grand Saint-Barthélémy à Marseille

Projet de création d’une **coopérative alimentaire participative** sur le modèle de La Louve, supermarché coopératif.

Partenaire : Union des Centres sociaux du Grand Saint-Barthélémy

3

Quartier prioritaire de la politique de la ville Castellane à Marseille

Projet de création d’un relai Poste ESS pour garantir la présence postale sur le quartier, notamment afin d’assurer la continuité pédagogique avec l’envoi papier des cours par La Poste pour les élèves ne disposant pas d’ordinateur à la maison.

Partenaire : La Poste

7 – Le Centsept, Métropole de Lyon et alentours

Appel à projets FSE 2021
Présentation du projet

PORTEUR DE PROJET



Présentation

Créé en 2014, Le Censept fait coopérer les collectivités locales, les grandes entreprises, les associations et les entrepreneurs sociaux au service de l'intérêt général. Le Censept porte le dispositif Fabrique à initiatives depuis 2019.

Missions

- Programme Accélération : accompagnement des organisations de l'ESS
- Laboratoire d'innovation sociale : émergence de solutions collectives pour le territoire métropolitain
- Entreprendre pour les territoires : émergence de projets entrepreneuriaux dans les territoires fragiles

Contact

Sarah Babouot, cheffe de projet
sarah.babouot@lecensept.fr – 06.77.30.95.19
<https://www.lecentsept.fr/>

CARACTERISTIQUES

- **Volume**
3 à 5 territoires d'action à préciser après un travail d'exploration
- **Durée**
Mise en œuvre 2021
- **Financement**
Montant FSE et taux d'intervention maximum :
31 500€ / 50%
Coût total éligible de l'opération : 63 000€

TERRITOIRES ET PROJETS

Le projet du Centsept est de **lancer un nouveau programme intitulé « Entreprendre pour les territoires »**. Ce programme utilise les méthodologies propres au Centsept et à la Fabrique à initiatives pour faire émerger des activités économiques durables, élaborées en fonction des besoins sociaux et environnementaux des usagers des territoires fragiles.

Les objectifs :

- Créer des activités ESS durables dans les territoires fragiles ;
- Répondre aux besoins sociaux et environnementaux des usagers du territoire ;
- Accompagner les collectivités dans l'émergence collective d'activités ESS.

Les territoires concernés :

- Quartiers prioritaires de la politique de la ville de la Métropole de Lyon ;
- Communes rurales des départements avoisinant la Métropole de Lyon (Rhône, Ain, Loire, Isère). Un lien particulier sera fait avec les communes labellisées « Petites villes de Demain » par l'ANCT et le réseau Envie d'R, collectif d'intercommunalités engagées dans la création d'activités économiques locales fédérées par Cap Rural ;
- Quartiers prioritaires de la politique de la ville dans des villes moyennes en dehors de la Métropole de Lyon comme par exemple Vienne, Tarare, Roanne.

8 - Courant Fort, Drôme-Ardèche

Appel à projets FSE 2021
Présentation du projet

PORTEUR DE PROJET



Présentation

Créé en 2017, Courant Fort est une association visant à réduire les inégalités du territoire au travers du développement économique d'utilité sociale et territoriale. Courant Fort expérimente le dispositif Fabrique à initiatives depuis 2018.

Missions

Appuyer la création d'activités d'utilité sociale en apportant aux acteurs locaux l'ingénierie nécessaire d'animation territoriale et de construction de projets collectifs.

Contact

Claire Vergnes-Soulié, Cheffe de projet
equipe@courantfort.com
<http://courantfort.com/>

CARACTERISTIQUES

- **Partenaires impliqués**
Montélimar, Aubenas, Saint-Paul-lès-Romans, Annonay, Départements Drôme et Ardèche, Préfectures Drôme et Ardèche, Avise/Fondation PSA, Collectif Emploi Solidaire, Communauté de communes de Privas Centre Ardèche
- **Volume**
6 projets sur 6 territoires
- **Durée**
Mise en œuvre 2021
- **Financement**
Montant FSE et taux d'intervention maximum : 53 155€ / 50%
Coût total éligible de l'opération : 106 310€

TERRITOIRES ET THEMATIQUES

1

Quartier prioritaire d'Aubenas (CC du Bassin d'Aubenas ; Ardèche)

Création d'une activité de **conciergerie/régie de territoire** favorisant l'inclusion socio-professionnelle de publics précaires, expérimentée sous forme de coopérative éphémère d'activité.

2

Quartier prioritaire de Privas (Communauté d'agglomération Privas Centre Ardèche ; Ardèche)

Projet de création et de modélisation d'un **commerce de proximité**.

3

Saint-Paul-lès-Romans (Valence Romans Agglo ; Drôme)

Projet d'**habitat de quartier intergénérationnel**.

4

Nord Drôme-Ardèche – territoires ruraux et quartiers prioritaires d'Annonay et de Montélimar

Conduite d'une démarche sur les enjeux de mobilité. Pistes : **garage solidaire** sur Annonay et **offre d'insertion autour de la mobilité** sur Montélimar.

5

Nord Drôme-Ardèche

Appui d'un projet de **Pôle Ressources de l'insertion** sur le territoire avec le Collectif Emploi Solidaire, qui regroupe toutes les structures de l'insertion des deux départements.

9 - Alsace Active, Bas-Rhin

Appel à projets FSE 2021
Présentation du projet

PORTEUR DE PROJET FRANCEACTIVE 
Les entrepreneurs engagés
 ALSACE

Présentation

En 2017, Alsace Active a lancé la Fabrique à projets d'utilité sociale du Bas-Rhin, afin d'impulser la création d'activités d'utilité sociale en réponse aux besoins des territoires. Alsace Active expérimente le dispositif Fabrique à initiatives depuis 2018.

Missions

Transformer les besoins non satisfaits du territoire en projets à caractère économique à travers deux phases d'accompagnement : l'idéation et la validation.

Contact

Nora Tafiroult, chargée de mission
ntafiroult@alsaceactive.fr - 03.88.32.03.18
<https://www.franceactive-grandest.org/alsace/>

CARACTERISTIQUES

- **Partenaires impliqués**
Région Grand Est, Eurométropole de Strasbourg
- **Volume**
3 projets sur 3 territoires
- **Durée**
Mise en œuvre 2021
- **Financement**
Montant FSE et taux d'intervention maximum :
37 928€ / 47%
Coût total éligible de l'opération : 80 928€

TERRITOIRES ET PROJETS

1

Quartier prioritaire de la politique de la ville de la Cité de l'III à Strasbourg

Projet d'**agriculture urbaine** se déclinant en deux volets : **production agricole et animation sociale et pédagogique**. Les activités accompagnées par la Fabrique à initiatives visent à créer des emplois dans le secteur de l'agriculture, de l'alimentation et des commerces de proximité.

2

Quartier prioritaire de la politique de la ville de l'Elsau à Strasbourg

Projet de création d'un **tiers-lieu en entrée de quartier** dans le cadre du Nouveau programme national de renouvellement urbain (NPNRU).

3

Quartiers prioritaires de la politique de la ville Quartiers Ouest / quartier des Ecrivains à Strasbourg

Projet de création d'un **espace convivial vert** associant les habitants du quartier.

10 – MEF Mulhouse, Sud Alsace

Appel à projets FSE 2021
Présentation du projet

PORTEUR DE PROJET



Présentation

La MEF Mulhouse Sud Alsace fédère l'action locale des partenaires publics et privés en faveur de l'emploi, de la formation, de la gestion territoriale des ressources humaines, de l'insertion et du développement économique. Elle expérimente le dispositif Fabrique à initiatives depuis 2018.

Missions

- Gestion prévisionnelle des emplois et des compétences territoriales
- Contribution au développement local de l'emploi
- Plan local pour l'insertion et l'emploi
- Organisme intermédiaire FSE

Contact

Adrien Sigrist, chargé de mission
a.sigrist@mef-mulhouse.fr – 03.89.54.49.44
<http://www.mef-mulhouse.fr/>

CARACTERISTIQUES

- **Partenaires impliqués**
Région Grand Est, Alsace Active
- **Volume**
Intervention dans 6 territoires
- **Durée**
Mise en œuvre 2021
- **Financement**
Montant FSE et taux d'intervention maximum : 33 112€ / 50%
Coût total éligible de l'opération : 66 224€

TERRITOIRES ET PROJETS

1

Quartiers prioritaires de la politique de la ville de Mulhouse Alsace Agglomération

- Projet d'animation de **réunions d'idéation** dans les 6 quartiers prioritaires de la politique de la ville afin d'identifier des réponses innovantes aux besoins locaux, en lien avec les habitants, les missions locales, Pôle emploi, PLIE, bailleurs sociaux, acteurs institutionnels, etc. A la suite, **deux idées de solution seront approfondies** en vue d'être développées.
- Projet de **garage solidaire** en cours de finalisation.

11 – France Active Franche-Comté

Appel à projets FSE 2021
Présentation du projet

PORTEUR DE PROJET



Présentation

France Active Franche-Comté est membre du Générateur BFC, qui révèle, structure et développe, avec des collectifs d'acteurs, des projets économiques, environnementaux et sociaux pour répondre aux besoins d'un territoire. France Active Franche-Comté porte le dispositif Fabrique à initiatives depuis 2016.

Missions

- Animation, mobilisation et stimulation des territoires pour identifier des pistes de projets
- Qualification et expertise, pour définir les potentiels de développement et la qualification de projets (étude d'opportunité ou test d'activité)
- Mobilisation, facilitation, catalyse, pour structurer une offre d'activités à partir des potentiels définis

Contact

Sébastien Morel, directeur
sebastien.morel@franceactive-franche-comte.org
<https://www.generateurbfc.fr/>

CARACTERISTIQUES

- **Volume**
3 projets dans 3 territoires
- **Durée**
Mise en œuvre 2021
- **Financement**
Montant FSE et taux d'intervention maximum :
24 161€ / 50%
Coût total éligible de l'opération : 48 322€

TERRITOIRES ET PROJETS

1 Quartier prioritaire de la politique de la ville Planoise à Besançon

Projet de transformation des envies des habitants en un **projet entrepreneurial et collectif** en plusieurs étapes : rencontre des acteurs clés du quartier, temps d'immersion (marchés, ateliers, etc.) et forum ouvert avec les habitants.

2 Communauté de communes du Val Marnaysien (Haute Saône)

Projet de transformation d'un **bâtiment** repéré par la communauté de communes en proximité d'une déchetterie en un projet de **recyclerie**, à faire évoluer en fonction des retours de la démarche.

3 Etalans (CC des Portes du Haut-Doubs ; Doubs)

Projet de création d'un **tiers-lieu** en lien avec l'association « La chignole », en recherche de nouveaux locaux pour développer son Fablab et ses ateliers coopératifs. L'objectif est d'élargir la démarche et France Active Franche-Comté accompagne la construction du projet qui rassemblerait 6 activités et de nombreux partenaires.