



habitat &  
humanisme

# h&h

## Rapport d'impact social

SEPTEMBRE 2022

En 2021,

Habitat et Humanisme  
a produit ou mobilisé

**760** nouveaux logements  
à destination de personnes  
en difficulté.

**6** nouveaux EHPAD  
ont rejoint le réseau  
d'Habitat et Humanisme Soins.

Habitat et Humanisme a permis à  
**1 814** nouvelles familles  
en difficulté d'accéder  
à un logement.

Habitat et Humanisme a accueilli  
**2 600** personnes  
en accueil d'urgence  
et accueil pour réfugiés.

Habitat et Humanisme a accueilli  
**800** nouvelles personnes  
âgées dépendantes  
en établissement.



### L'impact social d'Habitat et Humanisme

- ▶ Permettre l'accès au logement de personnes précarisées, victimes du mal-logement,
- ▶ Créer des places d'établissements accessibles aux personnes dépendantes à faibles ressources,
- ▶ Créer une offre nouvelle de logements accessibles aux plus pauvres,
- ▶ Contribuer au rééquilibrage des territoires pour plus de mixité sociale et urbaine,
- ▶ Par l'épargne solidaire et le bénévolat, mobiliser des engagements citoyens à fort impact social.

# Habitat et Humanisme apporte une solution de logement à des personnes particulièrement vulnérables et victimes du mal-logement.

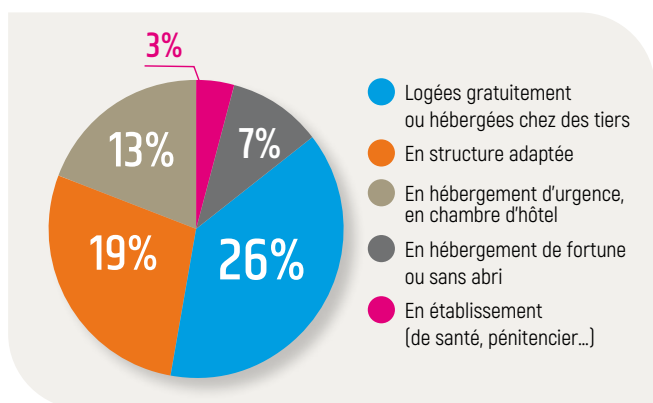
## ► Des personnes précaires dans les logements d'insertion

À l'entrée dans le logement H&H :

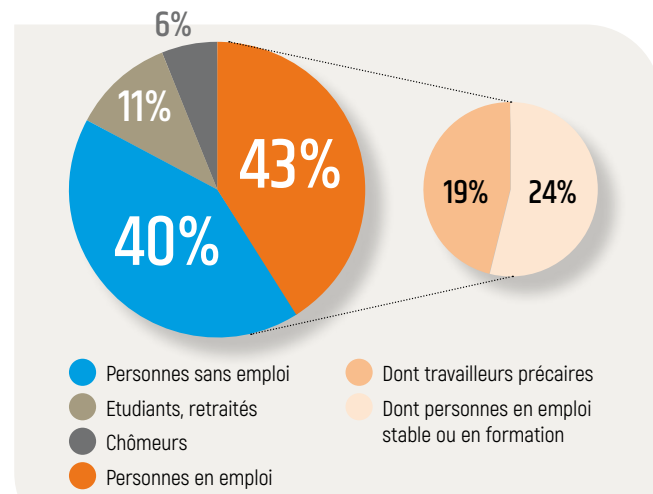
**77%** des familles vivaient sous le seuil de pauvreté

► Le parc social ne loge que 36% de familles vivant sous le seuil de pauvreté ; la proportion est de 23% dans le parc privé.<sup>1</sup>

**68%** des familles étaient privées de logement personnel dont :



**1** personne sur **2** intégrant un logement H&H est éloignée de l'emploi



► Être sans emploi ou au chômage augmente par 3 le risque d'être en situation "d'effort financier excessif" par rapport au paiement du loyer.<sup>2</sup>

## ► Des publics particulièrement vulnérables

**54%** des familles logées sont des personnes isolées et **26%** des familles monoparentales

**17%** des adultes logés ont moins de 30 ans.

► Il y a 5 fois plus de risque d'être privé de logement personnel pour les familles monoparentales, et 3,5 fois plus pour les personnes isolées.<sup>3</sup>

► Il y a 9 fois plus de risque d'être sans domicile pour les moins de 30 ans.<sup>3</sup>



## ► Des personnes âgées à faibles ressources

Le revenu fiscal moyen des personnes hébergées dans les EHPAD d'Habitat et Humanisme Soins est de **20 k€**

► Revenu fiscal moyen des + de 75 ans :

**25 k€**<sup>4</sup>

<sup>1</sup> USH, les HLM en chiffres 2021

<sup>2</sup> 22<sup>ème</sup> rapport de la Fondation Abbé Pierre

<sup>3</sup> INSEE, enquête Sans-Domicile, 2012

<sup>4</sup> INSEE Revenus 2020

## Un impact fort pour les personnes logées

En 2021, une enquête a été conduite auprès d'un vaste échantillon de locataires et résidents pour qualifier et mesurer les impacts de l'action d'Habitat et Humanisme auprès des personnes logées et accompagnées.

Les résultats mettent en évidence des marqueurs forts par rapport aux objectifs du Mouvement. Ils ont également permis de qualifier la nature des impacts positifs dans la vie des personnes logées.

“ Je me rends compte que quand je vais vers les autres résidents pour prendre du temps avec eux, moralement ça m'aide tellement. ”

Christian, résident en pension de famille

### Objectifs atteints !

Parmi les personnes interrogées :



**86%**

sont satisfaites de leur logement et s'y sentent "chez elles"

dont **46%** très satisfaites



**90%**

des personnes accompagnées par un bénévole

dissent que celui-ci l'écoute, le soutient et l'encourage.



**86%**

des personnes ont des relations cordiales avec leurs voisins

et **66%** des relations amicales avec certains.

Ces résultats très positifs correspondent aux objectifs majeurs d'Habitat et Humanisme en terme de logement, d'accompagnement et de création de liens sociaux.



“ J'ai rencontré des gens très agréables qui prennent des nouvelles, c'est très gentil, c'est honnête et ils ne te jugent pas. ”

Monique, locataire en logement individuel



“ Le fait de me dire tu as un toit, tu peux te laver, tu peux être présentable quand tu vas aller chercher du travail, tu n’as pas à courir, à galérer. ”

Samira, résidente en maison intergénérationnelle



## Des changements majeurs pour les personnes logées

### ► L'autonomie et la confiance en soi

**70%** se sentent mieux psychologiquement et plus autonomes.

La dimension d'impact la plus forte, car elle est citée par une large majorité de répondants, concerne le mieux-être psychique, mais également le sentiment d'autonomie, la confiance en soi et en l'avenir.

### ► Pouvoir recevoir et loger ses proches

**+60%** reçoivent plus facilement leurs proches ou leurs amis.

Cet impact est en lien direct avec le fait de disposer d'un logement adapté, et de se sentir "chez soi" mais également, avec le mieux-être personnel et relationnel.

### ► Une prise en charge de ses problèmes de santé

**33%** se sont occupées d'un problème de santé qu'elles laissaient trainer.

### ► La reprise d'une vie sociale

**+40%** se sont fait de nouvelles relations et se sentent moins seules.

Cet impact recouvre la sortie de l'isolement et la création de liens sociaux, indispensables à l'insertion sociale.

### ► Une meilleure situation financière

**50%** ont vu leur situation financière s'améliorer et **27%** ont trouvé un emploi.

Cet impact est le plus fort parmi les familles monoparentales.



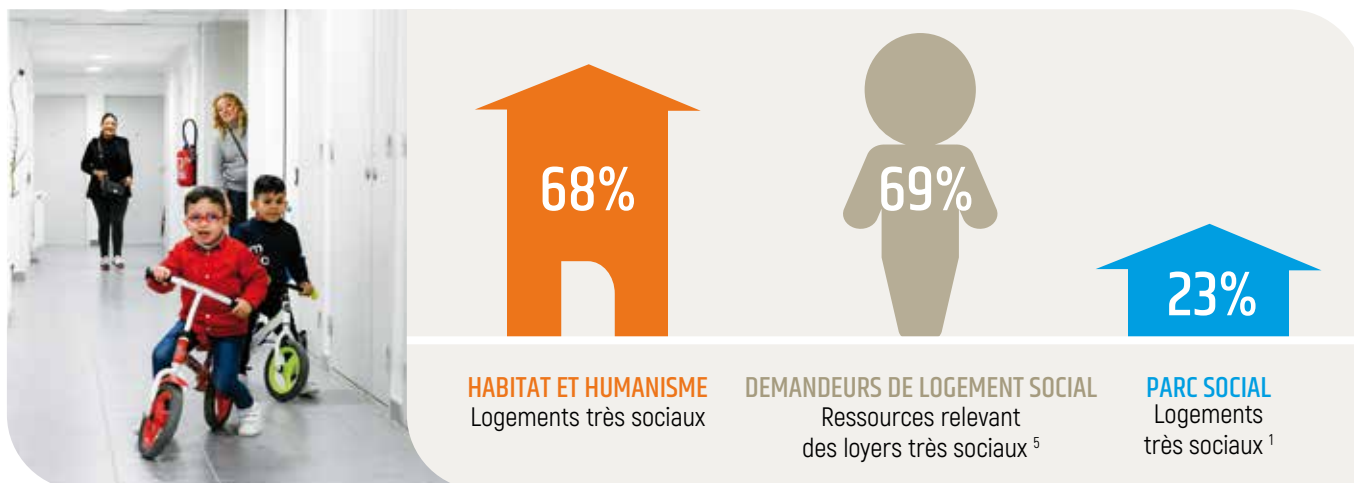
“ C'est à peu près la moitié de ce que je payais avant. Le chauffe-eau thermodynamique chez moi ça fait faire des économies. ”

Kevin, locataire en logement individuel

# Habitat et Humanisme crée une offre nouvelle de logements accessibles aux plus fragiles, structurellement insuffisants en France.

## ► Les logements de la Foncière d'Habitat et Humanisme

**68%** des logements produits par la Foncière d'Habitat et Humanisme en 2021 sont accessibles aux personnes vivant sous le seuil de pauvreté, contre moins de 1/4 dans le parc social.\*



## ► Les logements de propriétaires solidaires

Via le dispositif "Propriétaires solidaires", Habitat et Humanisme crée une offre nouvelle de logements à faibles loyers dans les centres urbains, les logements étant auparavant inoccupés ou loués au prix fort.

**497** nouveaux logements mobilisés en 2021



## ► Des EHPAD accessibles aux plus fragiles

Les prix de journée des EHPAD d'Habitat et Humanisme Soins sont très inférieurs à ceux du secteur privé. La quasi-totalité des places sont éligibles à l'aide sociale.

PRIX MOYENS  
HABITAT ET HUMANISME  
SOIN

**57€ à 70€**

PRIX MOYENS  
SECTEUR PRIVÉ

**80€ à 130€**



# Habitat et Humanisme contribue au rééquilibrage des territoires pour plus de mixité sociale et urbaine.

Plus des **3/4** des logements d'Habitat et Humanisme sont situés en zone tendue où les prix de l'immobilier sont prohibitifs pour les plus pauvres.



Dans ces territoires, Habitat et Humanisme pratique des loyers largement en dessous des prix du marché.

Par exemple :

► Un appartement de 71 m<sup>2</sup> à Paris (19<sup>e</sup> arr)

FONCIÈRE H&H  
**5,57 €/m<sup>2</sup> mensuel**

PARC SOCIAL  
**10,04 €/m<sup>2</sup> mensuel**<sup>6</sup>

PARC PRIVÉ  
**20,9 €/m<sup>2</sup> mensuel**<sup>7</sup>

► Un appartement de 40 m<sup>2</sup> à Marseille

FONCIÈRE H&H  
**5 €/m<sup>2</sup> mensuel**

PARC SOCIAL  
**7 €/m<sup>2</sup> mensuel**<sup>6</sup>

PARC PRIVÉ  
**11,6 €/m<sup>2</sup> mensuel**<sup>7</sup>

<sup>6</sup> RPLS 2021

<sup>7</sup> L'Observatoire des loyers 2022

## Habitat et Humanisme mobilise des engagements citoyens à fort impact social.

Habitat et Humanisme mobilise l'épargne salariale et privée pour produire du logement d'insertion avec un fort effet de levier :

**35 000 €\***



investis dans la Foncière d'Habitat et Humanisme permettent :

- de produire un logement de 44 m<sup>2\*</sup>,
- de loger **une famille de 2 à 3 personnes** pour 3 ans\*\* minimum.

\*montant moyen des fonds propres pour la production d'un logement de 44 m<sup>2</sup>.  
\*\*durée moyenne en logement temporaire.



En 2021,

Plus de **5 000** bénévoles sont engagés au sein d'Habitat et Humanisme pour l'équivalent

de **336** emplois à temps plein.

**224 000** heures bénévoles ont été consacrées à l'accompagnement des personnes logées.

