

DLA Performance - édition 2023

Résultats de l'évaluation et impacts du DLA, Dispositif local d'accompagnement de l'ESS

Le Dispositif public et gratuit porté **Localement** par des acteurs de proximité pour l'**Accompagnement** des structures de l'économie sociale et solidaire (ESS) dans leur développement

26,5 M€ de budget en 2022

Les trois principales thématiques d'accompagnement :

Projet et stratégie

 **42%**

Organisation interne

 **13%**

Diversification des financements

 **9%**

17 DLA régionaux

103 DLA départementaux

1 opérateur national

Le DLA, depuis 20 ans, c'est :

71 000
structures
accompagnées

860 000
emplois
concernés

95%
d'associations

Dispositif public présent depuis 2002 sur l'ensemble du territoire français, le DLA accompagne gratuitement les structures d'utilité sociale dans le développement de leurs projets et de leurs emplois. Sa performance est évaluée régulièrement afin de piloter et d'améliorer son impact global.

Financeurs principaux



BANQUE des TERRITOIRES



Cofinancé par l'Union européenne

Pilotes nationaux



BANQUE des TERRITOIRES



Le MOUVEMENT ASSOCIATIF

RÉGIONS DE FRANCE

ESS France

avise

Un dispositif performant au service des structures de l'ESS

Illustration des impacts du DLA - étude réalisée par Pluricité



Consolidation et développement de l'emploi

| 52%

des répondants disent que le DLA a eu un effet sur la consolidation de leurs emplois

“ On fonctionnait beaucoup avec des contrats aidés, et on s'est rendu compte que ça pouvait fragiliser la structure. Le DLA nous a permis de consolider les postes et de pérenniser les contrats.

| +9,1%

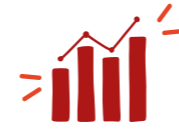
d'effectifs salariés créés entre 2020 et 2022

(et +13,6% des ETP*), en complément de la pérennisation d'emplois existants**

- | 22% des structures ont transformé des CDD en CDI
- | 11% ont fait évoluer des contrats à temps partiel en temps plein
- | Des effets sur l'amélioration de la fonction employeur et sur l'organisation du travail :
 - développement des ressources humaines (RH),
 - outils RH, professionnalisation des salarié-es,
 - gestion des bénévoles...

* ETP = poste en équivalent temps plein.

** En comparaison, l'Observatoire de l'ESS, porté par ESS France, évalue l'augmentation de l'emploi dans toutes les structures de l'ESS françaises à 3,2% entre 2020 et 2021.



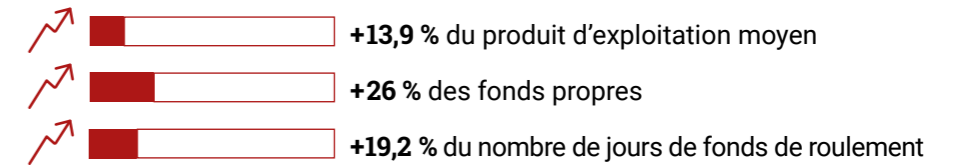
Maintien et amélioration de la santé économique et financière des structures

“ Grâce à l'accompagnement collectif, on a réalisé que répondre à un appel à projets n'était pas si compliqué.

| 2/3

des structures ont vu leur assise économique et financière s'améliorer ou se stabiliser

| Des indicateurs économiques en progression globale sur les deux années étudiées :



| 55%

ont fait évoluer leurs pratiques de gestion économique et financière

| 56%

considèrent que le DLA a eu un effet sur le développement d'activités existantes ou nouvelles

96% des structures accompagnées recommandent le DLA

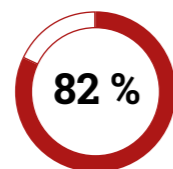


Renforcement de la vision stratégique et du pilotage des structures

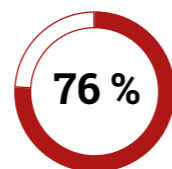
“ La neutralité et la posture du consultant m'a permis de porter moins, de redonner du pouvoir au collectif pour que tout le monde se sente souverain dans la prise de décision.

| L'accompagnement DLA a eu un effet sur la mobilisation des parties prenantes autour du projet, grâce à leur implication dans l'accompagnement (président-e, directeur-trice, salarié-es, bénévoles, administrateurs-trices)

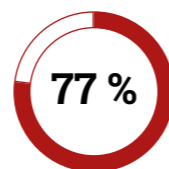
| Selon les répondants, l'accompagnement a permis de :



redéfinir une vision partagée du développement



actualiser le projet social



améliorer le pilotage et la gestion de leurs activités



Un dispositif au service des transitions

| 55%

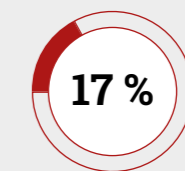
des répondants disent que le DLA a contribué à intégrer des priorités sociétales dans leurs stratégies et leurs pratiques

“ Depuis l'accompagnement DLA, la question des enjeux du développement durable n'est plus un sujet à part dans notre organisation ; c'est complètement intégré à nos actions.

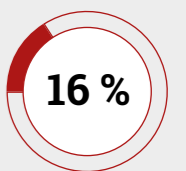
| Les répondants considèrent que le DLA contribue à :



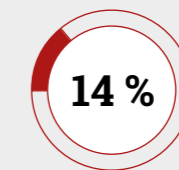
évaluer et valoriser leur impact social et environnemental



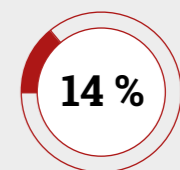
engager une transition numérique



engager une stratégie inclusive et non discriminatoire



engager une transition écologique de leur structure



engager une stratégie d'égalité femmes / hommes



Le DLA, pour les structures de l'ESS...

associations employeuses

coopératives (Scop, Scic)

structures de l'IAE

entreprises agréées ESUS

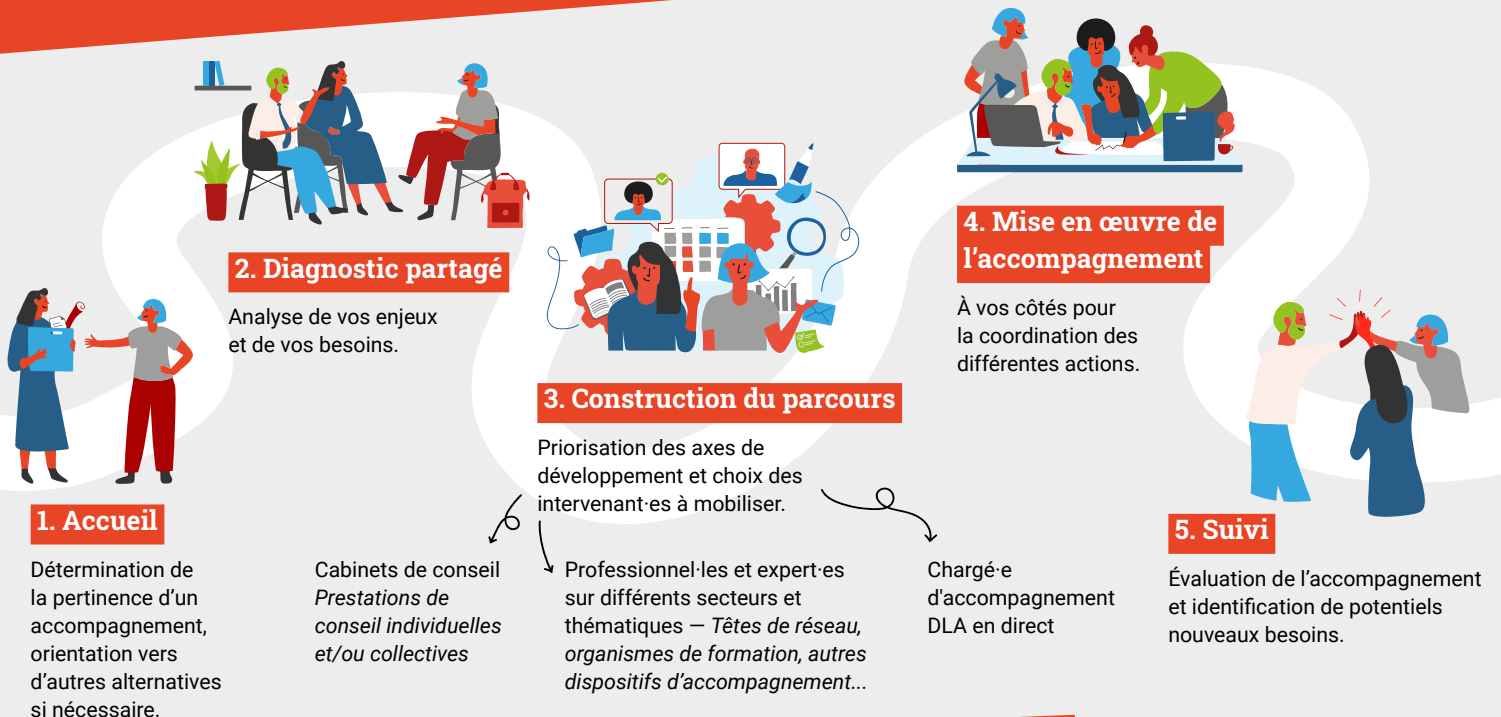
et toutes les autres structures telles que définies par la loi de juillet 2014 relative à l'économie sociale et solidaire.

...qui répondent à des enjeux sociaux essentiels



Le DLA, mode d'emploi

Un accompagnement à la consolidation sur mesure et gratuit en cinq étapes



+ informations sur info-dla.fr