



GRENOBLE ALPES
MÉTROPOLE

IBEST - Indicateur de bien-être soutenable et territorialisé

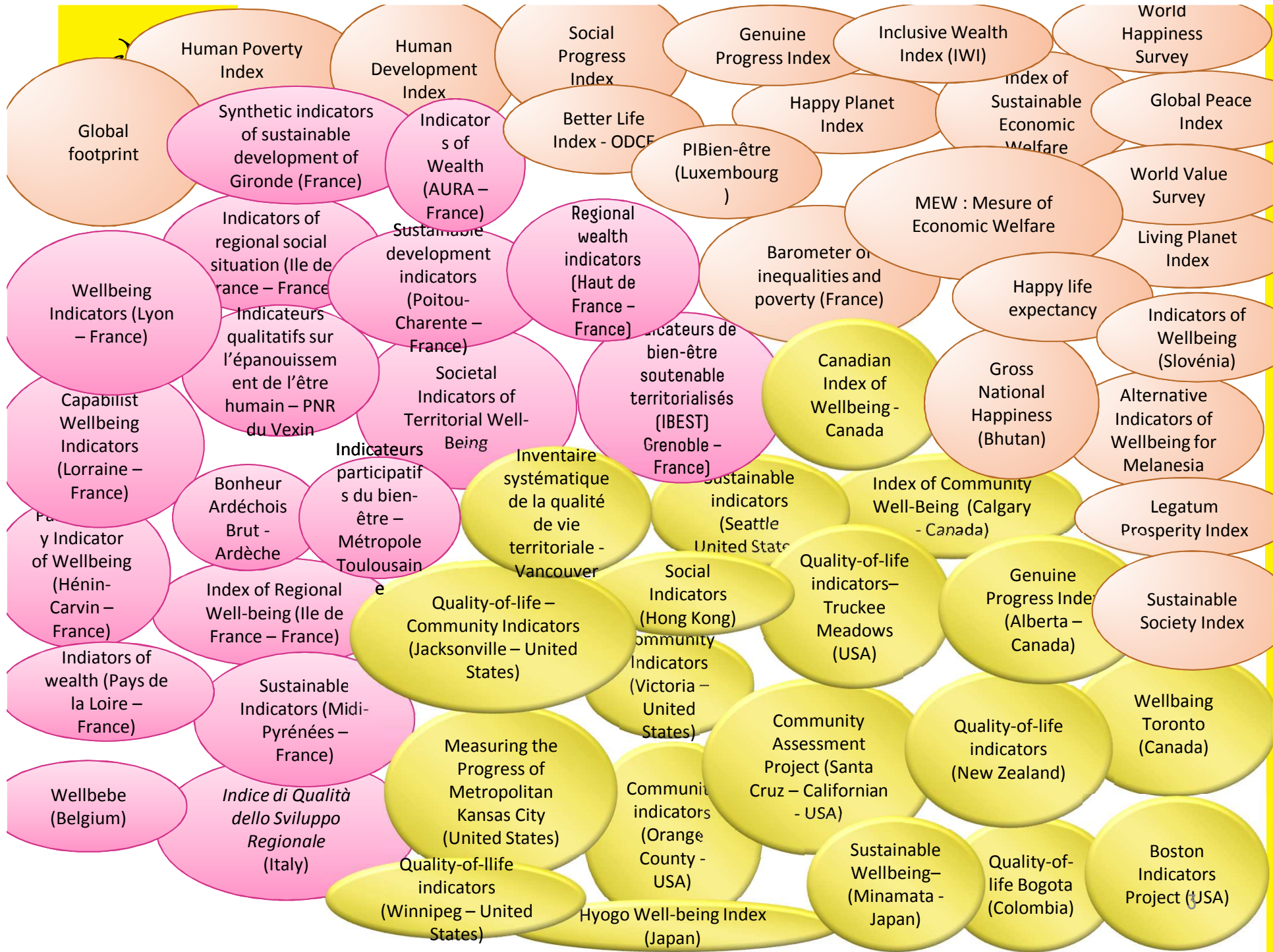
AVISE - 14 avril 2020

*Hélène Clot, Mission stratégie et innovation publique
Métropole de Grenoble*

*Fiona Ottaviani, Grenoble Ecole de Management, comUE
UGA, Chaire Territoires en transition, Chaire Paix
économique, bien-être au travail et mindfulness*

Pourquoi s'intéresser aux indicateurs de bien-vivre?

- Critique des indicateurs « classiques » de croissance, tels le PIB, qui ne comptent que ce qui se comptabilise (€)
- Angles morts de l'observation:
 - Observation sociale « à charge »
 - On ne compte pas « ce qui compte » pour les gens
- Nécessité de compléter le tableau de bord
- ce qui est hors radar n'est pas pris en compte
- Un mouvement international de fond, une large adhésion aux principes mais une difficulté à les rendre opérationnels
- <http://bienetre.lametro.fr/>

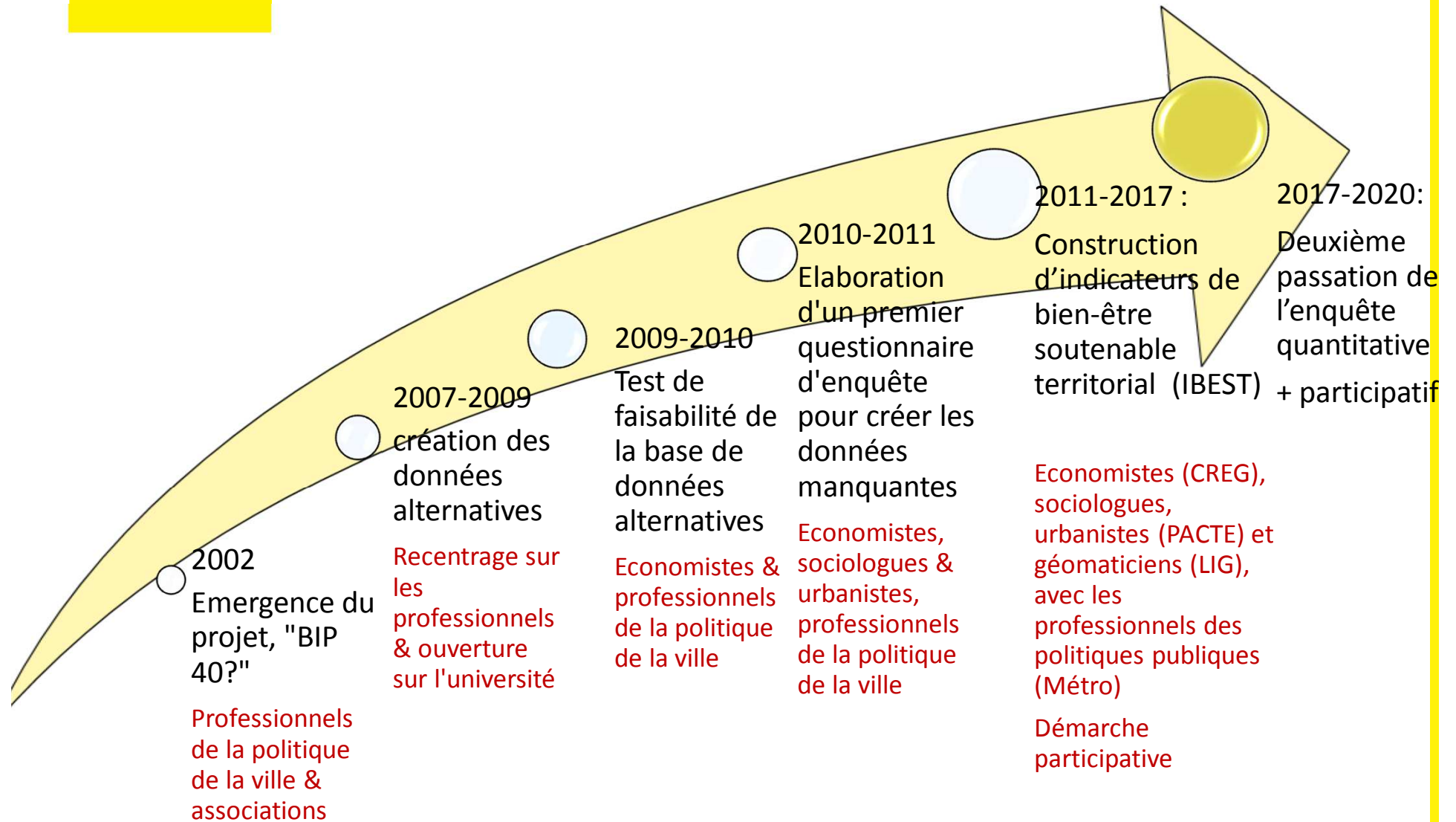


1

**Génèse &
positionnement
de
l'expérimentatio
n IBEST**



UNE DÉMARCHE INSCRITE DANS UN TEMPS LONG MOBILISANT UNE PLURALITÉ D'ACTEURS

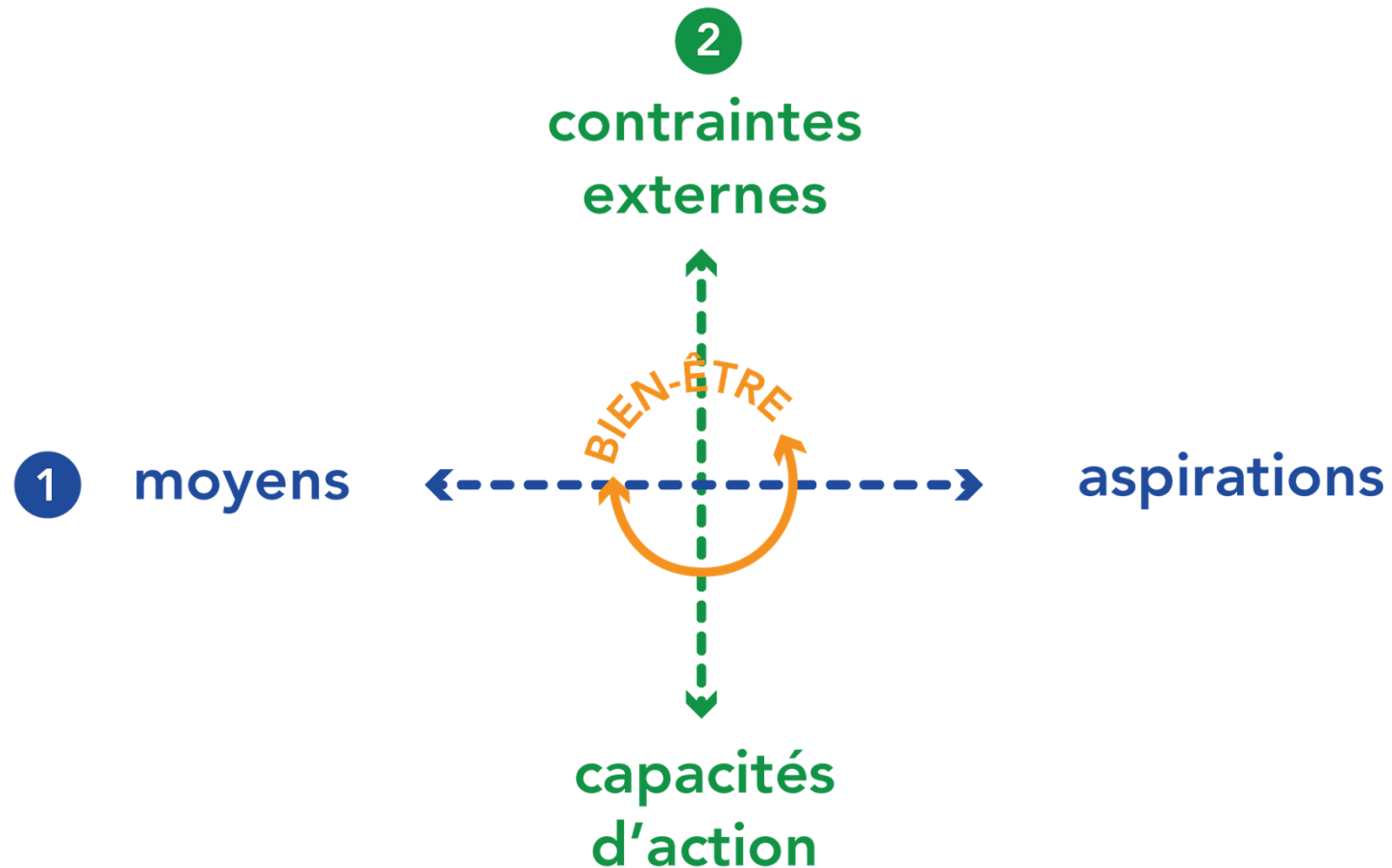


SEPT POSITIONNEMENTS FONDAMENTAUX

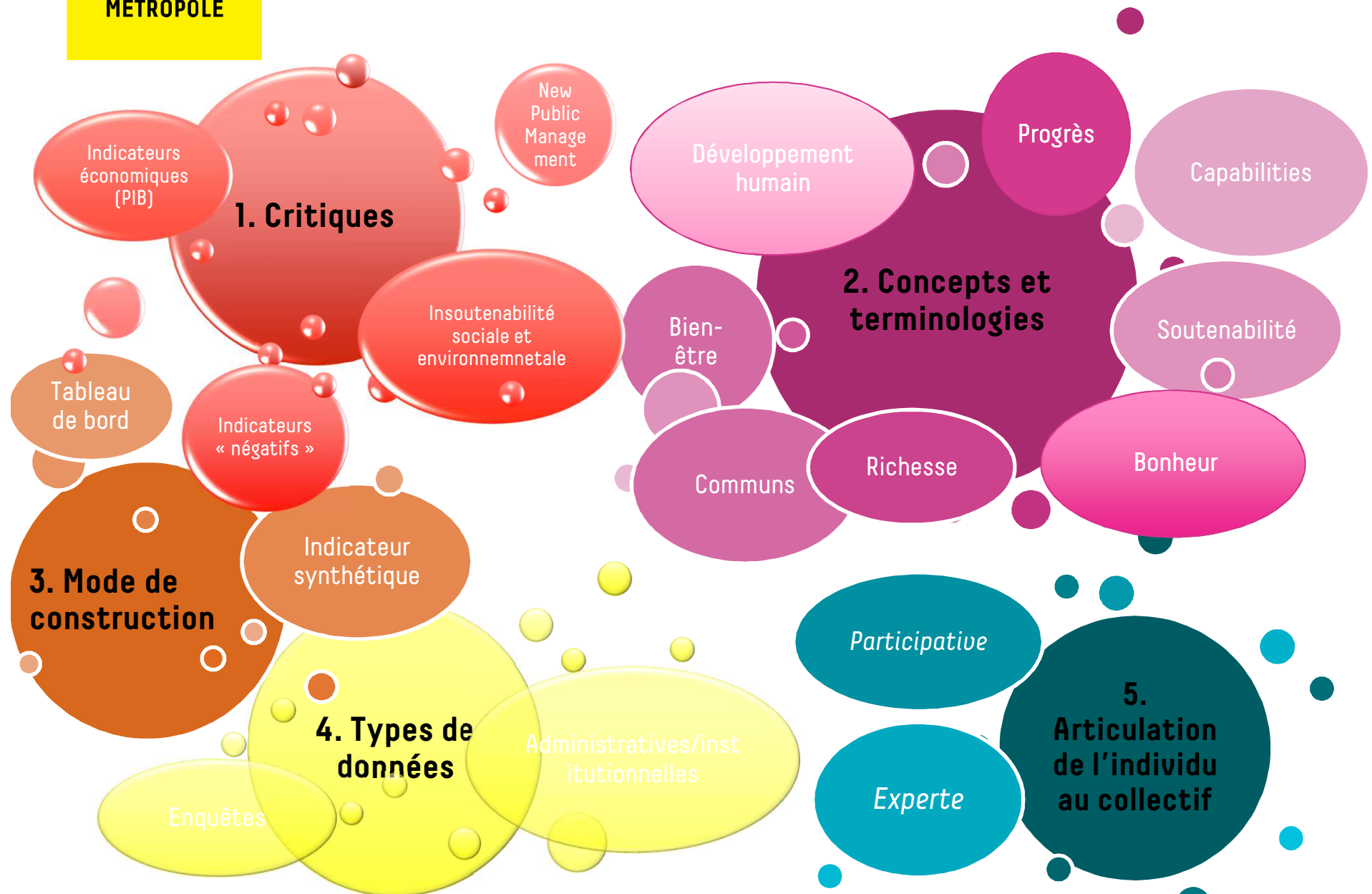
1. Approche en termes de bien-être doit prendre en considération l'articulation, d'une part, entre biens marchands et biens non marchands et, d'autre part, entre biens matériels et biens immatériel
2. Interdépendance entre la personne et le collectif
3. Approche du bien-être en termes de capabilities (Sen, 1992)
4. Articulation des perceptions/du déclaratif à des données sur les conditions de vie/la situation du territoire
5. Ethique située du chercheur
6. Articulation du registre scientifique et du registre démocratique
7. Approche par les besoins & la soutenabilité

Une approche capacitaire

Le bien-être comme rapport

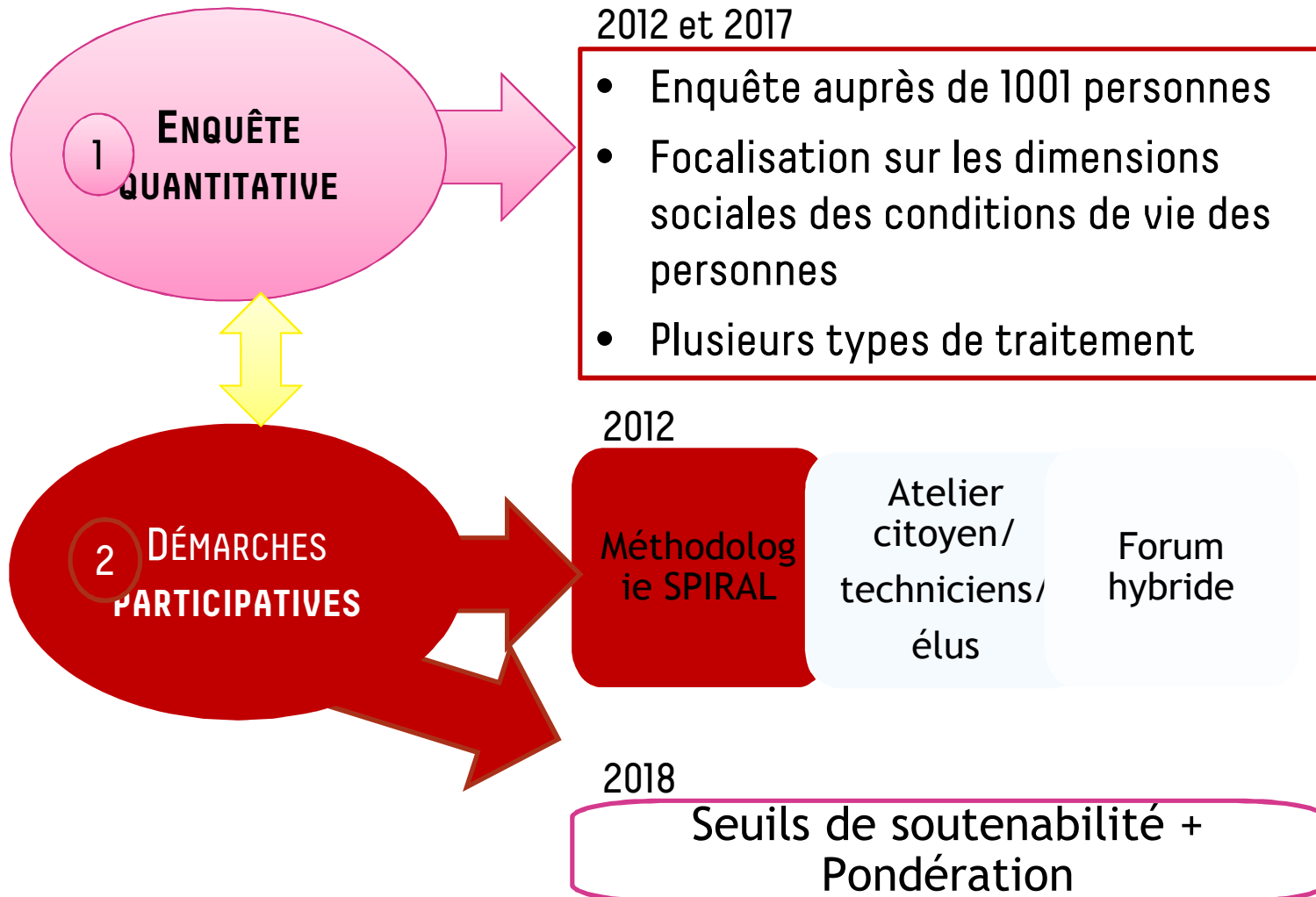


Une multiplicité de démarches

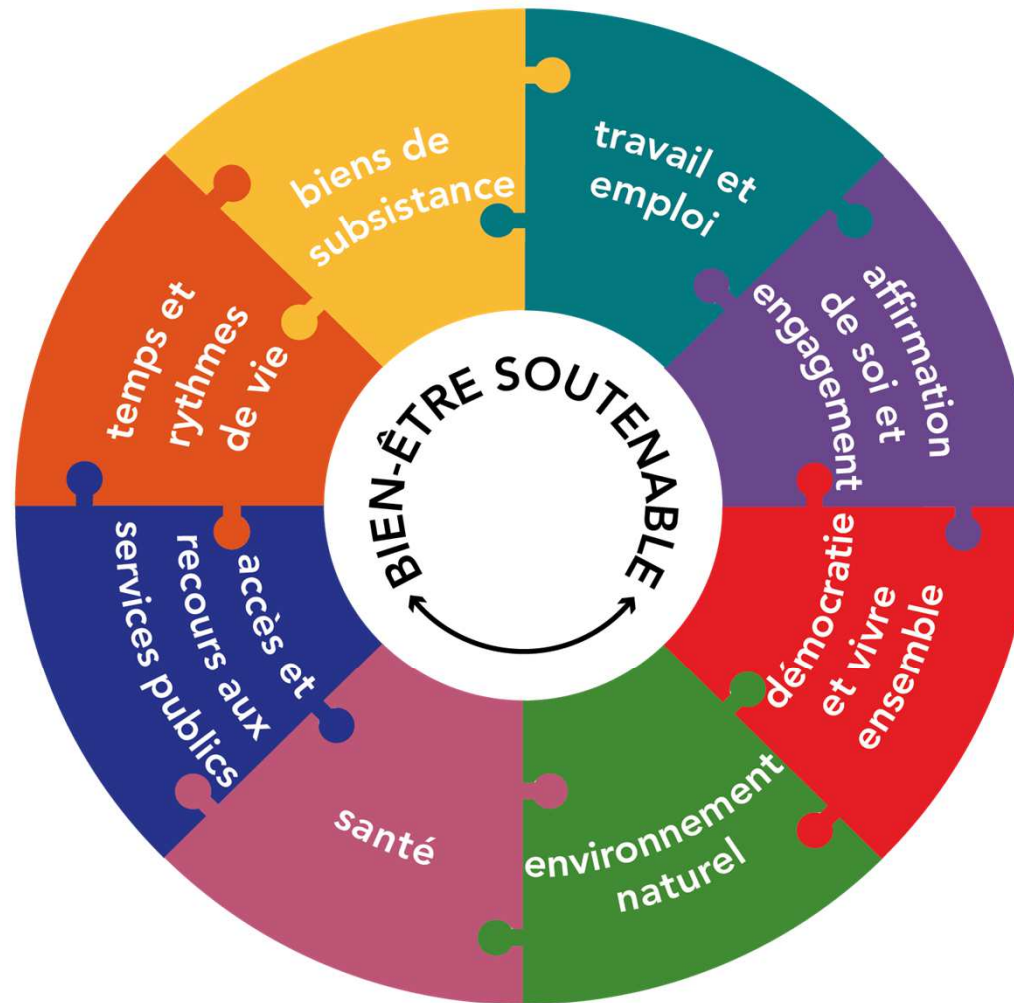


IBEST : DÉMARCHE COLLECTIVE

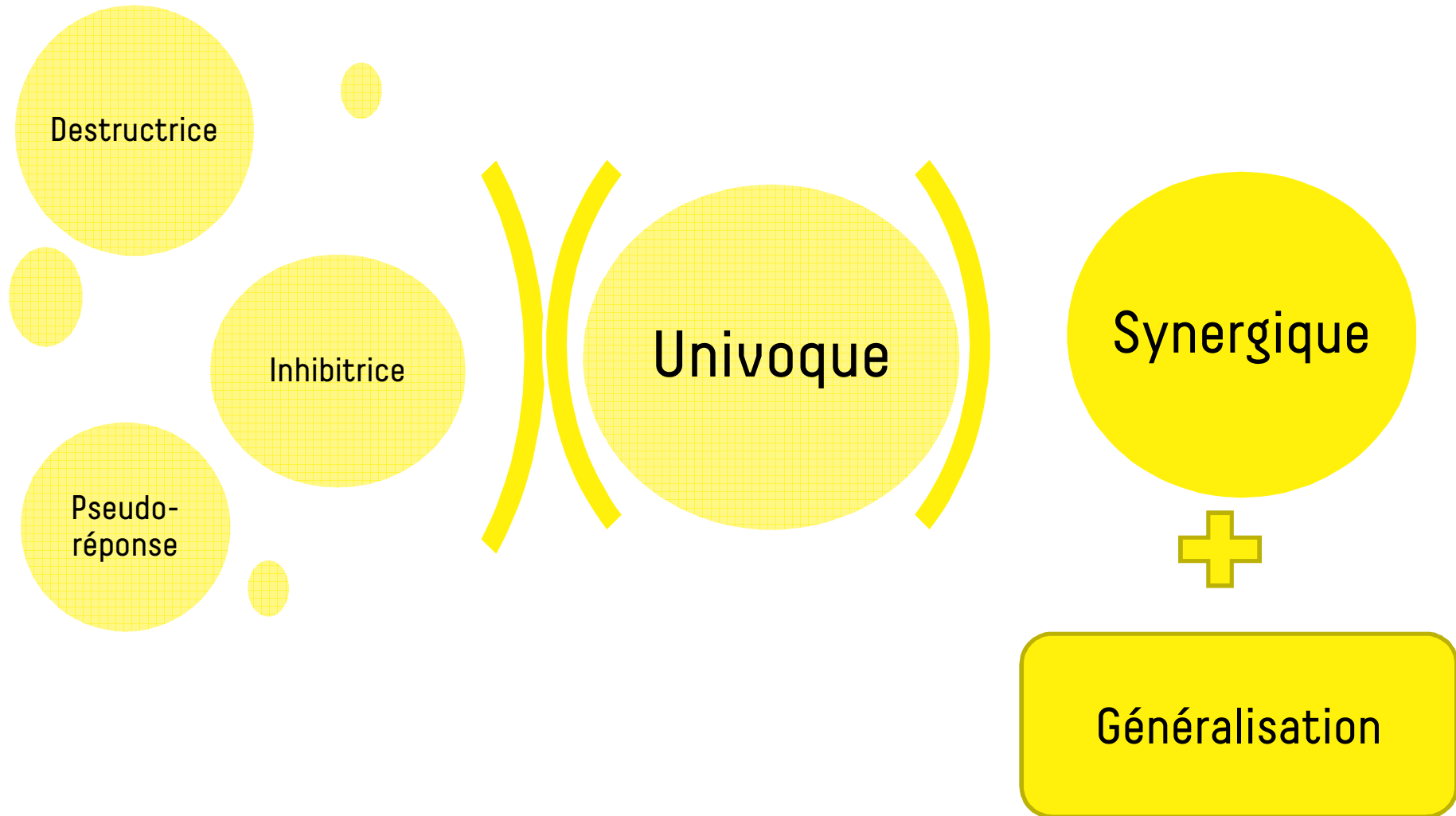
EN DEUX ÉTAPES



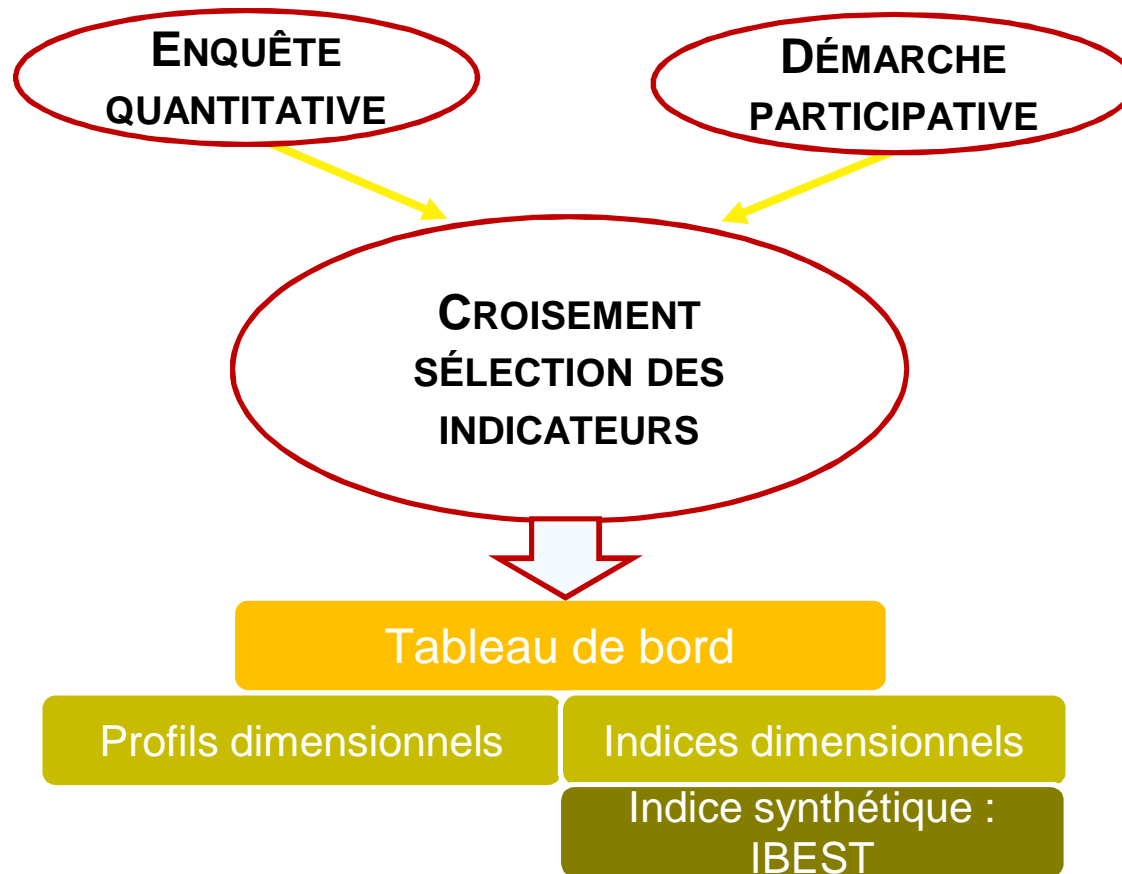
Les 8 dimensions d'IBEST



PRIVILÉGIER LES RÉPONSES SYNERGIQUES (MAX-NEEF, 1996)



Une hybridation méthodologique





**GRENOBLEALPES
MÉTROPOLE**

2

**LES USAGES ET
IMPACTS
D'IBEST**

LES USAGES ET IMPACTS D'IBEST

Une objectivation des 8 dimensions du bien-être

bien-être / qualité de vie / bien-vivre sont des enjeux de toutes les politiques publiques mais... ils sont rarement définis et jamais mesurés de manière globale
→ IBEST donne **une** définition ET des outils de mesure (indicateurs)

De nouvelles données, connaissances pour éclairer les angles morts de l'observation

Un nouveau référentiel pour interroger nos politiques publiques

permet de réinterroger les politiques publiques à l'aune du bien-être (lien social, richesses monétaires et non monétaires, satisfaction, aspirations...)

Un outil de dialogue citoyen, qui alimente le débat public



**GRENOBLEALPES
MÉTROPOLE**

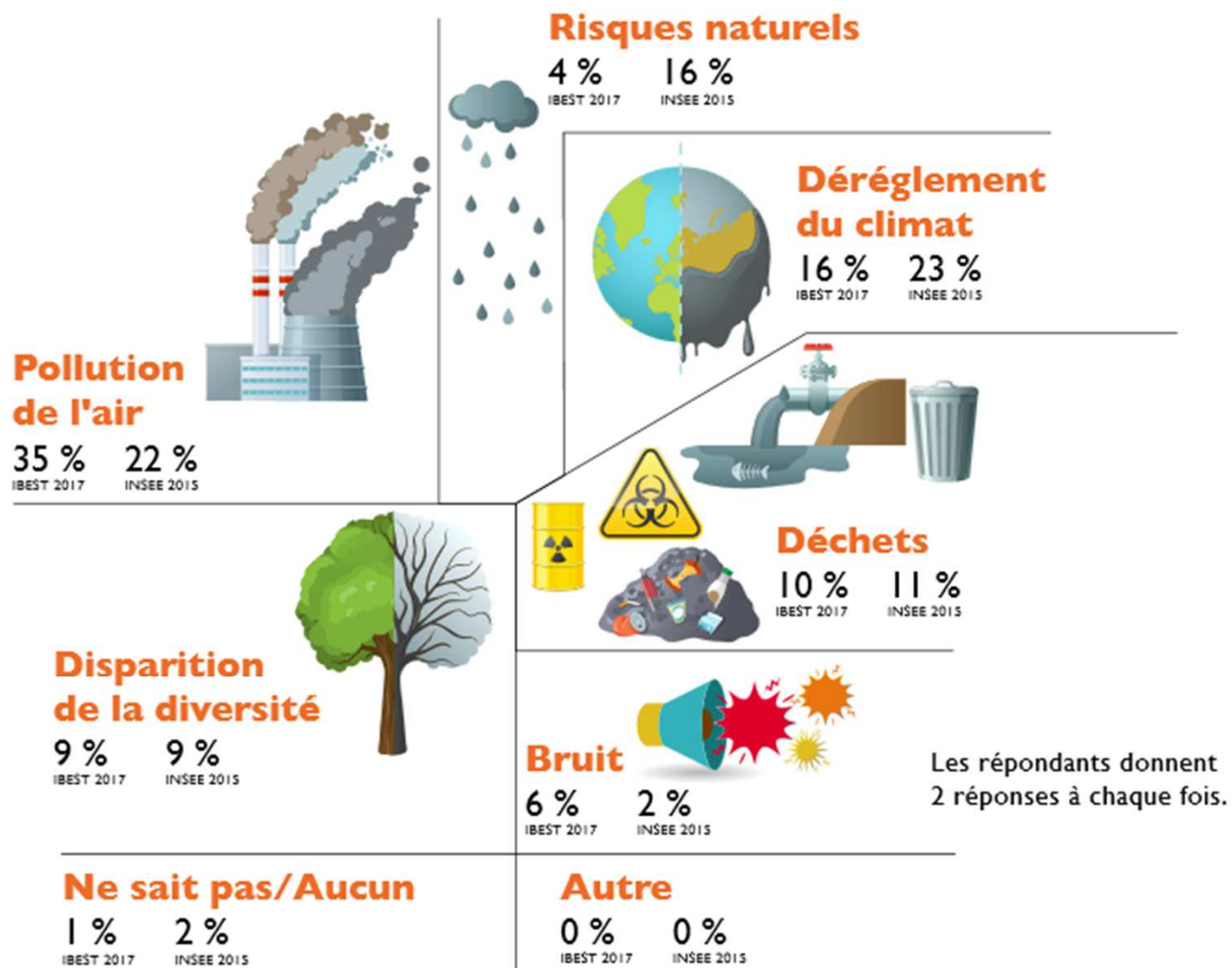
21

COMPLÉMENTS D'OBSERVATION

2

Des données nouvelles

Parmi les problèmes suivants liés à l'environnement, quels sont ceux qui vous préoccupent le plus ?



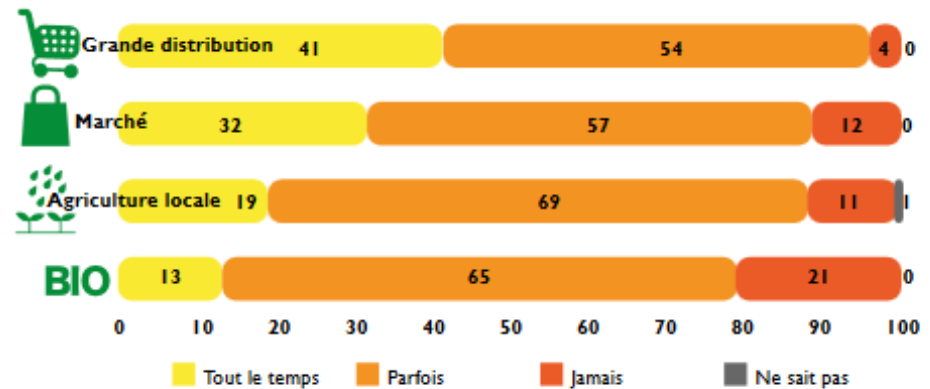
Des données complémentaires aux tableaux de bord existants

ZOOM DES PRATIQUES DE CONSOMMATIONS QUI SE TRANSFORMENT

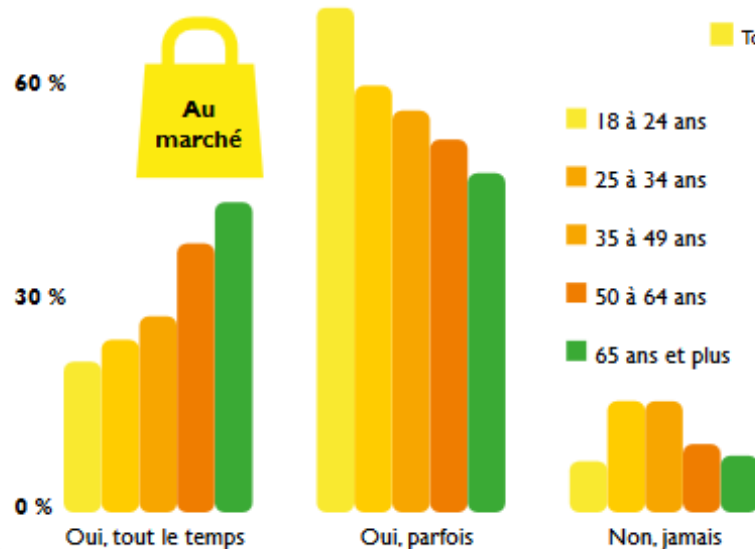
64 % des habitants consomment des produits issus du marché, de l'agriculture locale et/ou biologiques. Le fait d'opter pour ces alternatives à la grande distribution est toutefois lié au niveau de revenu et à l'âge.

Consommation en %

Source : IBEST 2017



Fréquentation des marchés



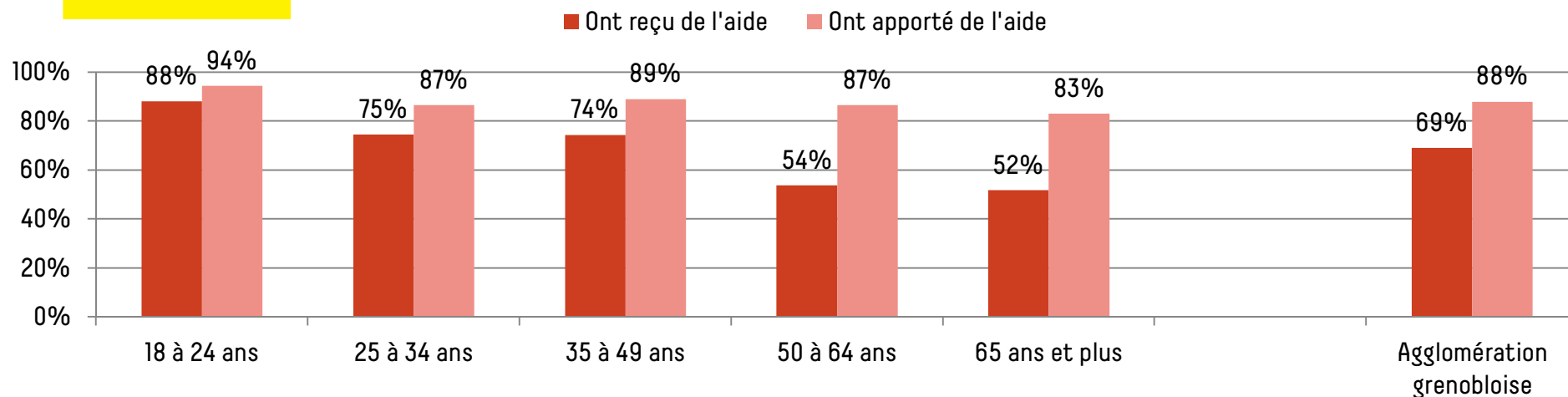
Effet d'âge ou de génération ?

Sans doute un peu les deux dans la mesure où la fréquentation d'un marché traduit une implantation dans un quartier ou un village, plus marquée chez les plus âgés ; il correspond aussi à des habitudes de consommation et de préparation des repas.

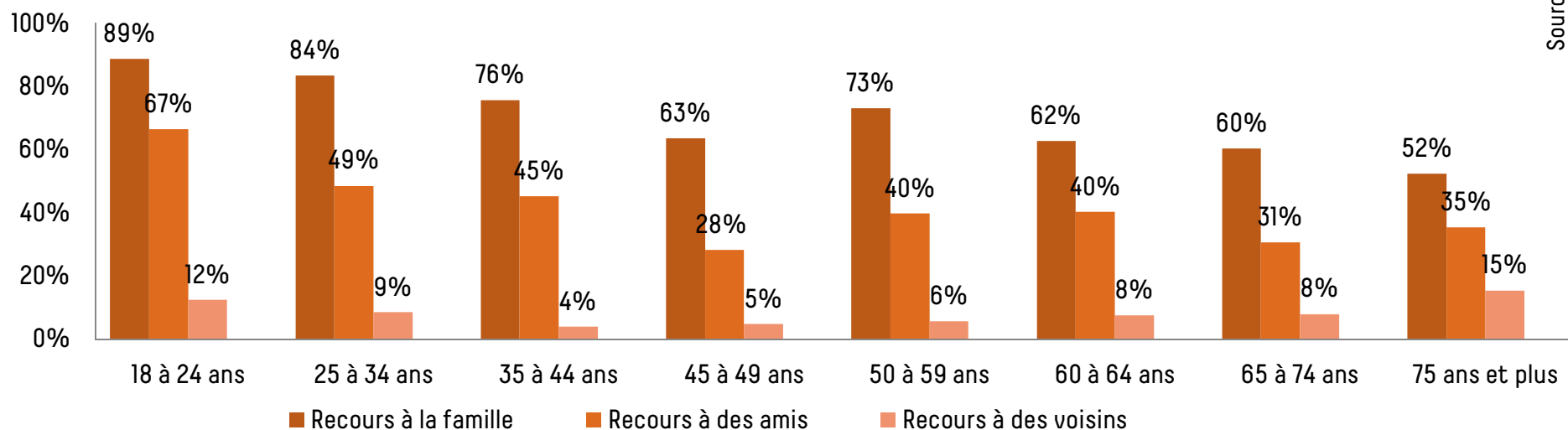


Des croisements de données riches de sens

Aides reçues et apportées selon l'âge



Recours en cas de difficultés selon l'âge



Source : Ibest



VERS UNE ENQUÊTE RÉCURRENTÉ

IBEST 2

Actualiser la donnée et l'inscrire dans la durée pour des mesures d'impact

+ vérifier les hypothèses d'IBEST 1

+ intégrer le nouveau périmètre de la Métropole (+ fort enjeu du lien territoire-bien-être: urbain / péri-urbain / rural)

+ mieux croiser avec les politiques publiques

→ Enquête auprès de 1000 habitants, 60aine de questions, réalisée en décembre 2017

→ Un travail en concertation avec les différents services de la Métropole : plus forte connexion avec leurs préoccupations + mobilisation sur les résultats

→ Une enquête qui s'articule davantage avec nos politiques publiques : 1 pas de plus vers des indicateurs performatifs

→ Enquête parallèle dans les quartiers prioritaires avec intégration des dimensions du bien-être : EVQH + suivi de cohorte

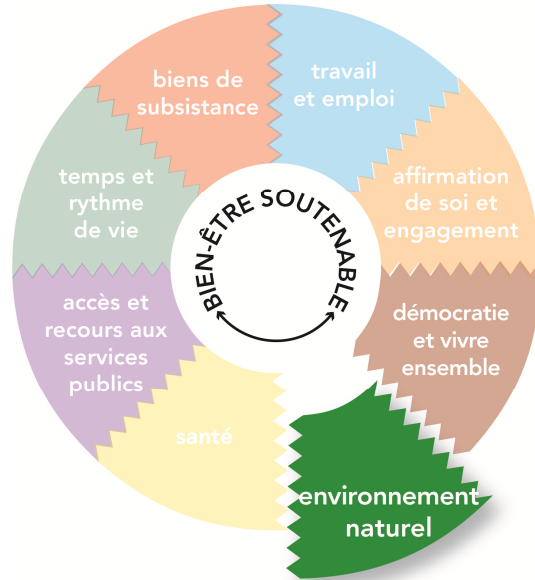
2/2

UN ENRICHISSEMENT DU QUESTIONNEMENT ÉVALUATIF, CENTRÉ « USAGER »

*Exemple sur le projet de
rénovation urbaine des
Villeneuve*



Environnement naturel: l'enjeu de la jonction entre l'environnement et le social



→ *Objectif : Voir si le projet est vertueux dans la lutte contre le réchauffement climatique, et de quelle manière il inclut les habitants.*

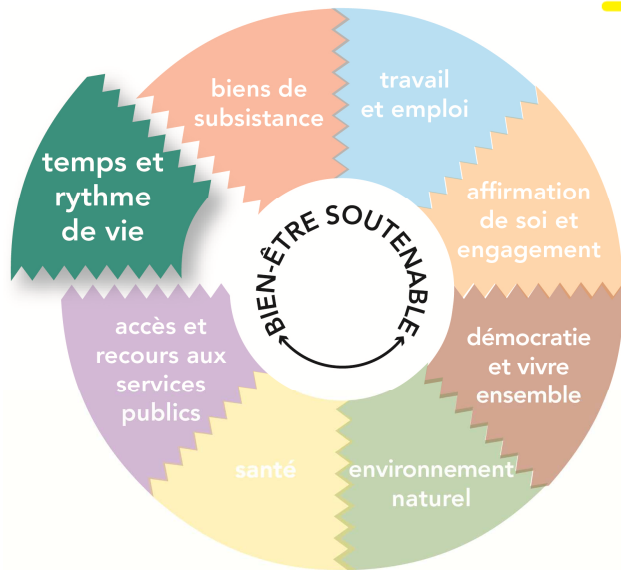
- le projet favorise-t-il la préservation des ressources naturelles ?
- Favorise-t-il un contact avec la nature pour les bénéficiaires ?



13/04/2020

- Mobilités douces
- Logements isolés
- Présence et usages de la nature en proximité

Temps et rythmes de vie : les transports, mais aussi les délais, la maîtrise de l'agenda



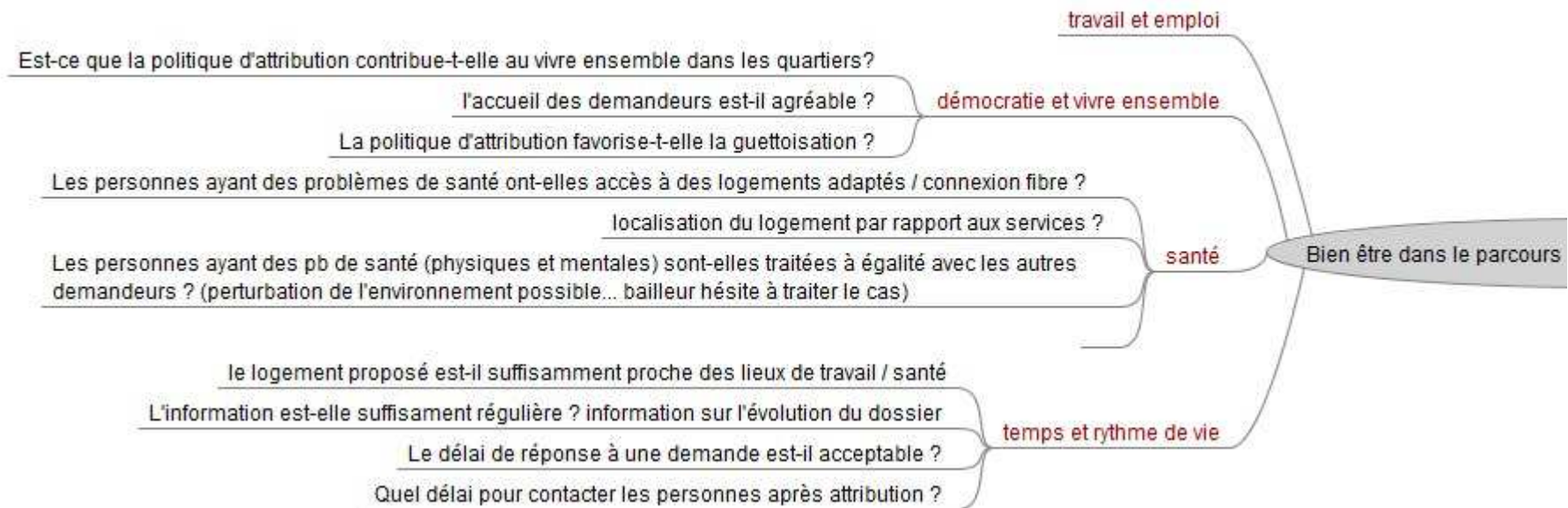
→ *Objectif* : Porter une attention sur les effets d'un projet au temps long sur les habitants ... Le temps de la collectivité n'est pas le même que celui des habitants

- Le projet prévoit-il des aménagements urbains pour compenser les contraintes causées par les chantiers (nuisances, circulation coupées, phases sans résultat, etc.)
- Les habitants sont-ils bien informés des délais et des phases de chantier ?

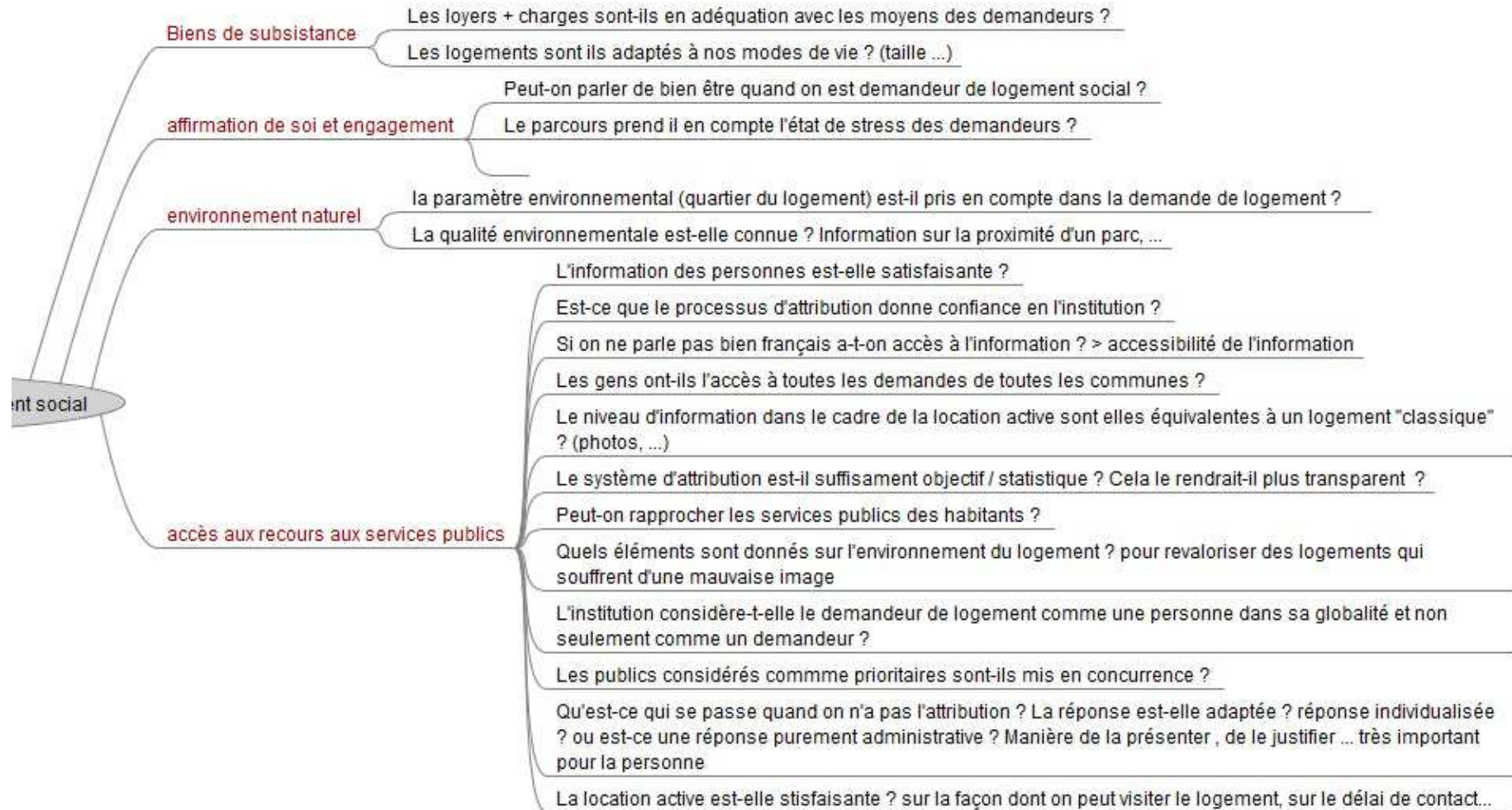


- Respect des délais
- Aménagements provisoires

L'évaluation de la politique de l'habitat via IBEST par le C2D



L'évaluation de la politique de l'habitat via IBEST par le C2D



2/3

UN OUTIL DE PILOTAGE ET DE DIALOGUE

*Les indicateurs « conventions
socio-politiques »*

*Les enjeux d'une gouvernance
renouvelée*

Le collectif du forum bien-vivre

Un événement



www.bienvivre2018.org

Des ateliers



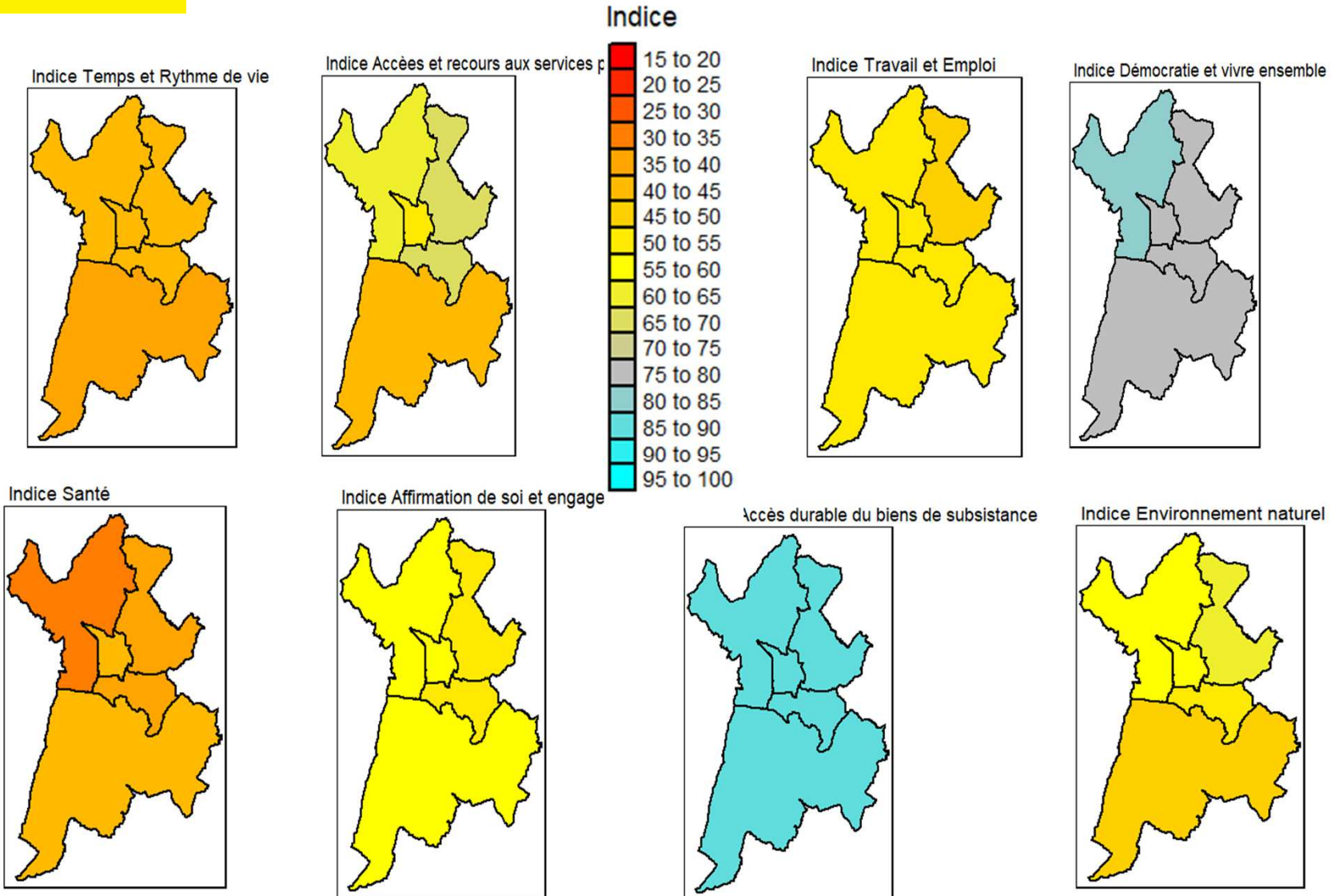
Un collectif



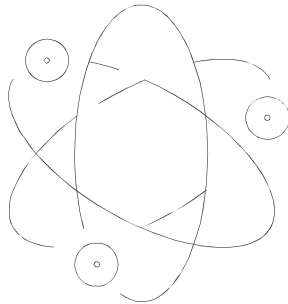
... pour faire vivre le débat et
construire la convention socio-
politique de référence

Les 8 cartes... et les seuils de soutenabilité

IBEST 2018



Buen-vivir et BNB: ce que nous apprennent les expériences d'ailleurs



Le Bien Vivre considère l'humain, la nature et le cosmos comme faisant partie d'un **tout**.

Le Bien Vivre consiste à trouver l'**équilibre** entre toutes les composantes de ce système interdépendant.

«Pablo Solon»



Les **seuils de soutenabilité** du Bhoutan
« *How much is enough ? Qu'est-ce qui est assez ?* »

→ Définir collectivement ce qui est juste au regard du bien vivre et ce qui permet à chacun et chacune de vivre dignement.





**GRENOBLEALPES
MÉTROPOLE**

Annexe

13/04/2020

	INDICATEURS IBEST
Travail-Emploi	Taux de satisfaction à l'égard de son travail
	Pourcentage de personnes ressentant un sentiment d'injustice salariale
	Indice de Gini
Affirmation de soi et engagement	Part des personnes ayant le sentiment d'avoir le contrôle de leur vie
	Pourcentage des personnes ayant confiance en autrui
	Pourcentage des personnes ayant confiance dans le système éducatif
	Part des personnes impliquées dans une association participation à des mobilisations collectives
Démocratie et vivre ensemble	Pourcentage des personnes ayant confiance dans les institutions
	Part des personnes ayant une possibilité de recours social
	Taux d'entraide
Environnement naturel	Taux de logement bien isolé dans l'agglomération
	Taux de personnes triant toujours leurs déchets
	Part de personnes considérant leur quartier comme sale ou pollué
	Part de personnes dont la consommation alimentaire est issue de la grande distribution
	Part de personnes dont la consommation alimentaire est issue de l'agriculture locale
	Part de personnes dont la consommation alimentaire provient du marché
	Part de personnes dont la consommation alimentaire est « bio »
Santé	Taux de personnes ayant une santé juste ou mauvaise non suivies médicalement
	Part des personnes stressées
Accès et recours aux services publics	Taux de personnes ayant un bon accès physique aux commodités
	Taux de personnes à faibles revenus (seuil de pauvreté) ne bénéficiant pas d'aides sociales
Le temps et le rythme de vie	Pourcentage de personnes mettant moins d'une demi-heure pour se rendre à leur travail
	Part des personnes en situation d'équilibre de leurs temps d'activités